

En líneas generales, se puede advertir una mayor densidad de CPR y sus respectivas sedes en la Andalucía Oriental, mientras que en la Occidental se encuentran ubicados un menor número de colegios y sedes.

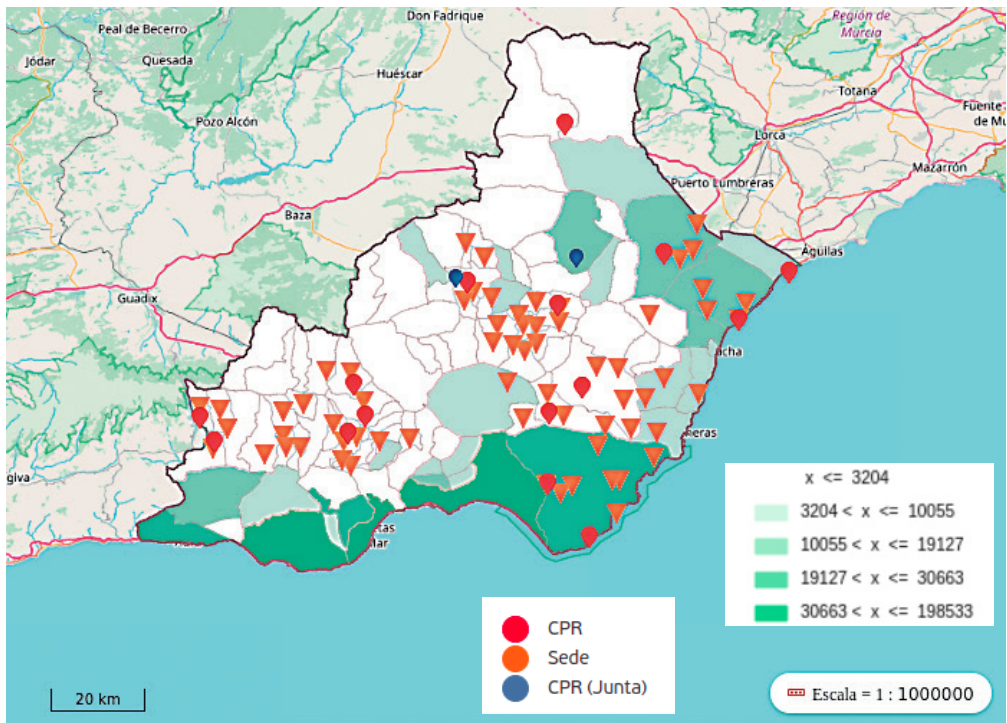
Además, estos centros, ubicados tanto en Andalucía occidental como oriental, están habilitados normalmente en zonas donde la población es menor a 13.696 habitantes. Por otro lado, no existe ningún colegio rural

en municipio extremadamente poblado, entendiéndose por tal aquel que cuenta con más de 32.5701 habitantes. Esta última regla tiene una excepción en el caso de Jerez de la Frontera (Cádiz).

6.1.3. Datos de los colegios públicos rurales por provincias relativos al curso 2019/20

6.1.3.1 Provincia de Almería

Mapa 3: Ubicación de los CPR y sus respectivas sedes en Almería



Fuente: Elaboración propia a partir de los datos obtenidos en el cuestionario

Se aprecia que no hay ningún municipio con una alta población que disponga de un colegio público rural. De hecho, una

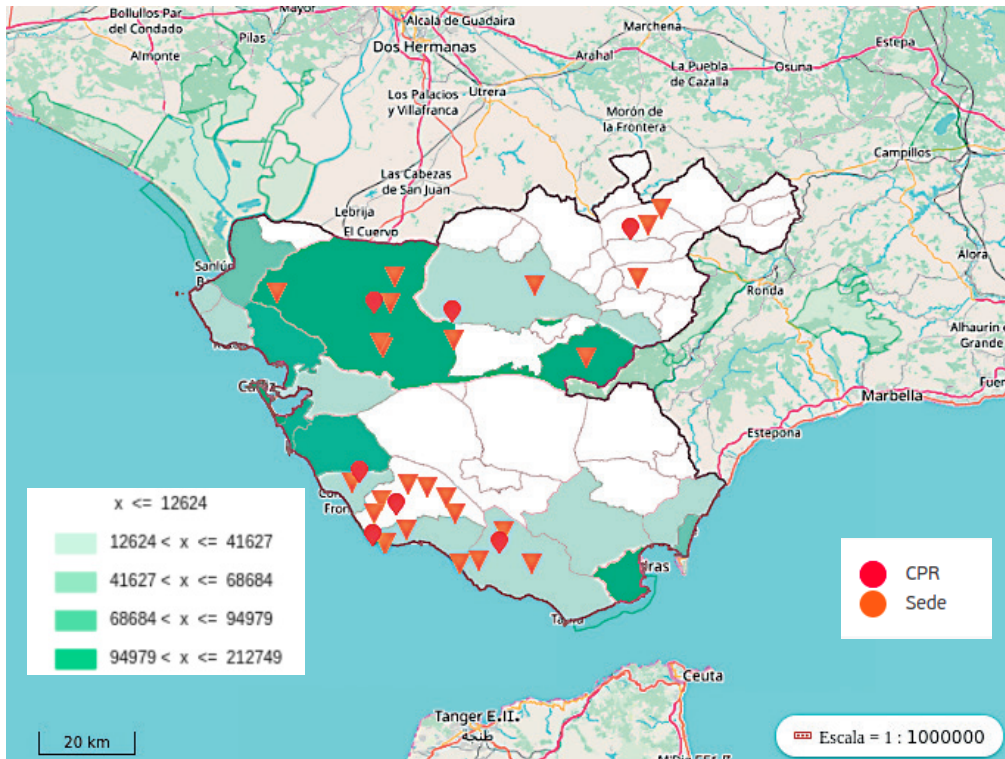
cantidad considerable de centros se ubican por la zonas montañosas de Almería, en el centro y al suroeste de la provincia.

Tabla 2: Ficha individual de los CPR en Almería

Centro	Municipio	Número de sedes	Tamaño del centro
CPR ALPUJARRA ALTA	Bayárcal	2	[0, 50)
CPR TRES VILLAS-NACIMIENTO	Nacimiento	2	[0, 50)
CPR LOS VÉLEZ	Vélez-Blanco	2	[0, 50)
CPR FILABRES	Albanchez	5	[50, 100)
CPR AZAHAR	Alboloduy	4	[50, 100)
CPR ALCOLEA - FONDÓN	Alcolea	2	[50, 100)
CPR ALHFIL	Lucainena de las Torres	3	[50, 100)
CPR LUSOR	Sorbas	6	[50, 100)
CPR SAN MARCOS	Suflí	5	[50, 100)
CPR VALLE DE ANDARAX	Instinción	6	[100, 150)
CPR SIERRA ALMAGRERA	Cuevas del Almanzora	6	[200, 250)
CPR ESTANCIAS	Huércal-Overa	7	[200, 250)
CPR SAN MIGUEL	Pulpi	3	[200, 250)
CPR HISTORIADOR PADRE TAPIA	Níjar	4	250 o más
CPR CAMPO DE NIJAR NORTE	Níjar	6	250 o más

6.1.3.2 Provincia de Cádiz

Mapa 4: Ubicación de los CPR y sus respectivas sedes en Cádiz



Fuente: Elaboraci n propia a partir de los datos obtenidos en el cuestionario

Se percibe la presencia de colegios rurales y sedes por la costa de la provincia de C diz, donde se tienen cifras de baja poblaci n. En esta provincia es destacable el municipio

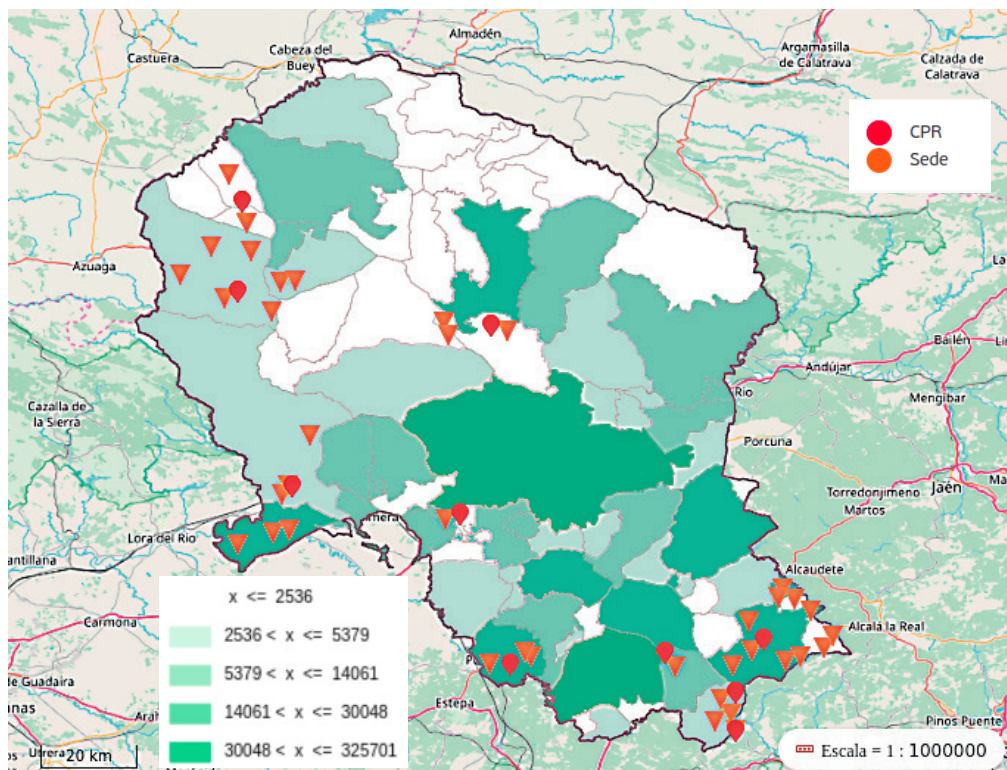
de Jerez de la Frontera que, a pesar de ser muy poblado, incluye un solo centro rural, CPR Laguna de Medina.

Tabla 3: Ficha individual de los CPR en Cádiz

Centro	Municipio	Número de sedes	Tamaño del centro
CPR POETA JULIO MARISCAL	Arcos de la Frontera	5	[0, 50)
CPR LAGUNA DE MEDINA.	Jerez de la Frontera	3	[0, 50)
CPR C.R.I.P.E.R	Algodonales	3	[50, 100)
CPR CAMPOS DE CONIL	Conil de la Frontera	6	[100, 150)
CPR CAMPIÑA DE TARIFA	Tarifa	3	[100, 150)
CPR ALMENARA	Barbate	3	[150, 200)
CPR SALADO-BREÑA	Vejer de la Frontera	3	250 o más

6.1.3.3 Provincia de Córdoba

Mapa 5: Ubicación de los CPR y sus respectivas sedes en Córdoba



Fuente: Elaboración propia a partir de los datos obtenidos en el cuestionario

A pesar de que Córdoba es la segunda provincia más extensa de Andalucía, sin embargo, no tiene un número extremadamente alto de colegios rurales.

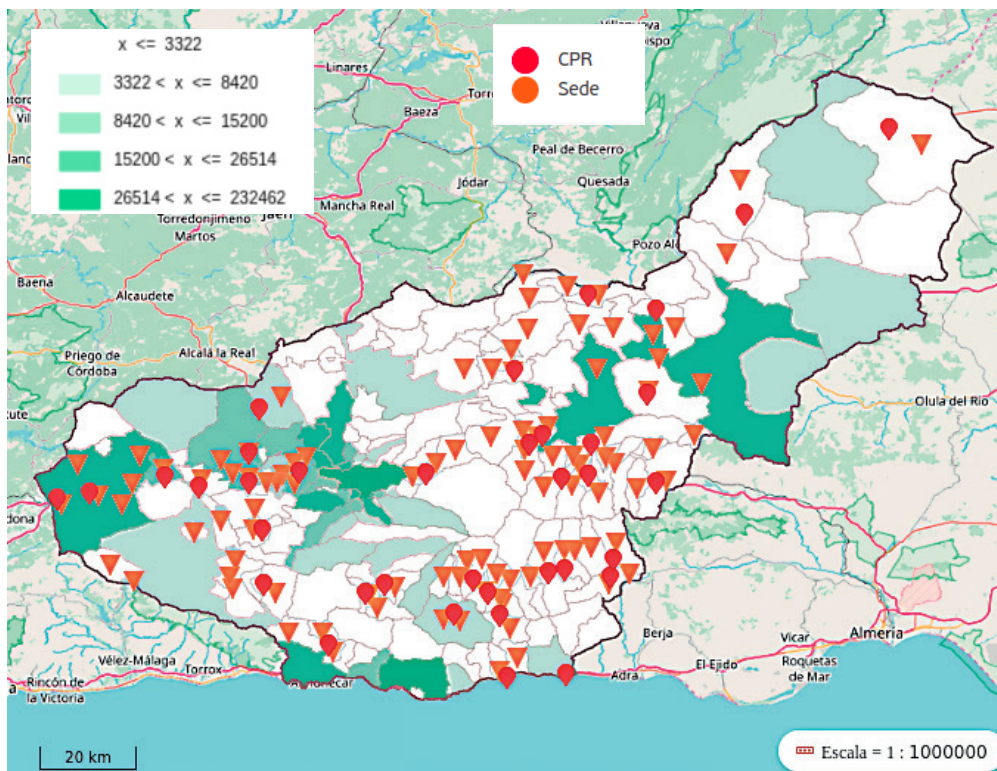
Sus 10 colegios se ubican tanto a lo largo de la Sierra Subbética como en otras zonas de la provincia donde el número de habitantes es, por norma general, bajo.

Tabla 4: Ficha individual de los CPR en Córdoba

Centro	Municipio	Número de sedes	Tamaño del centro
CPR IZNÁJAR NORTE	Iznájar	3	[0, 50)
CPR IZNAJAR SUR	Iznájar	3	[0, 50)
CPR MAESTRO JOSÉ ALCOLEA	Fuente Obejuna	6	[50, 100)
CPR BEMBÉZAR	Hornachuelos	2	[50, 100)
CPR VÍA AUGUSTA	Obejo	2	[50, 100)
CPR BLAS INFANTE	Rute	2	[50, 100)
CPR ÁGORA	Valsequillo	3	[50, 100)
CPR TIÑOSA	Priego de Córdoba	9	[100, 150)
CPR MAESTRO RAFAEL CHACÓN VILLAFRANCA	Puente Genil	5	[150, 200)
CPR ANA DE CHARPENTIER	Victoria (La)	8	250 o más

6.1.3.4 Provincia de Granada

Mapa 6: Ubicación de los CPR y sus respectivas sedes en Granada



Fuente: Elaboración propia a partir de los datos obtenidos en el cuestionario

Es la provincia en la que se encuentran más colegios públicos rurales. Es destacable la poca cantidad de colegios

rurales existentes en el noreste de la provincia en comparación con el resto de Granada.

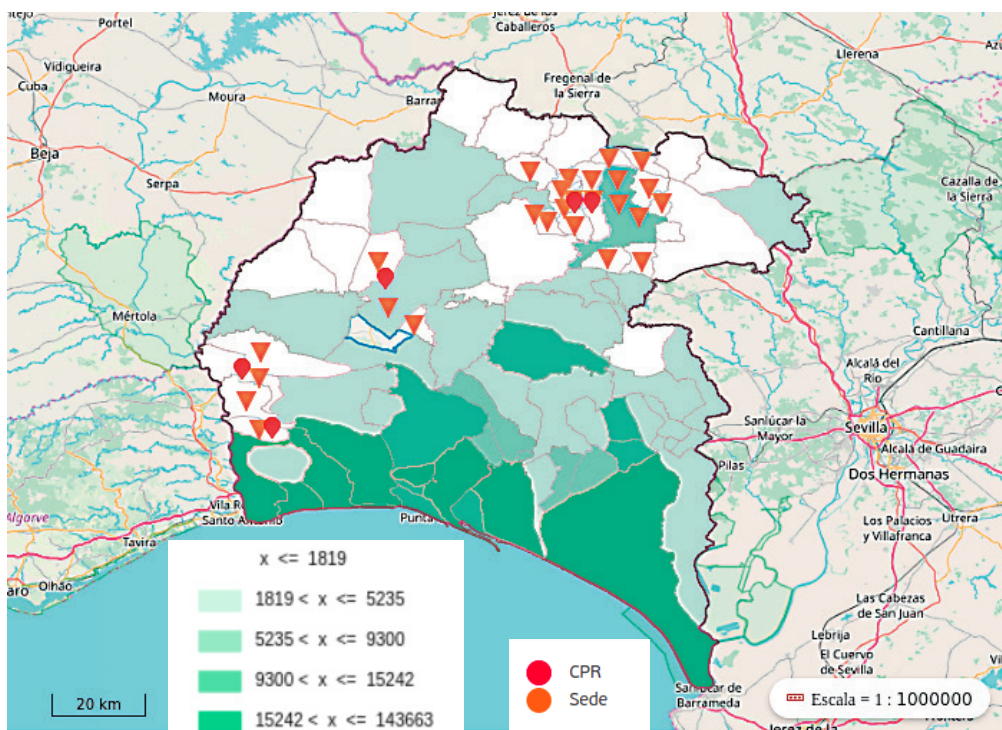
Tabla 5: Ficha individual de los CPRs en Granada

Centro	Municipio	Número de sedes	Tamaño del centro
CPR CAMPO DEL REY	Castril	2	[0, 50)
CPR TRES FUENTES	Gor	3	[0, 50)
CPR EL PUNTAL	Huélago	2	[0, 50)
CPR EL PINAR	Pinar (El)	2	[0, 50)
CPR LAS ACEQUIAS	Alpujarra de la Sierra	3	[50, 100)
CPR SIERRA BLANCA	Beas de Guadix	4	[50, 100)
CPR ALPUJARRA	Bércules	3	[50, 100)
CPR BARRANCO DE POQUEIRA	Capileira	3	[50, 100)
CPR FEDERICO GARCÍA LORCA	Cortes y Graena	3	[50, 100)
CPR PARAPANDA	Íllora	3	[50, 100)
CPR SENED	Jérez del Marquesado	3	[50, 100)
CPR GIBALTO	Loja	2	[50, 100)
CPR MONTE HACHO	Loja	3	[50, 100)
CPR NEVADA	Nevada	3	[50, 100)
CPR RIBERA DE AGUAS BLANCAS	Quéntar	2	[50, 100)
CPR VALLE DEL GUADALFEO	Torvizcón	2	[50, 100)
CPR EL TEMPLE	Ventas de Huelma	2	[50, 100)
CPR LOS MONTES	Alamedilla	2	[50, 100)
CPR LOS RIOS	Arenas del Rey	2	[50, 100)
CPR LAS RAMBLAS	Albuñol	2	[100, 150)
CPR AL-DEHECUN	Dehesas de Guadix	3	[100, 150)
CPR. NEGRATÍN	Freila	2	[100, 150)
CPR MONTE CHULLO	Huéneja	3	[100, 150)
CPR LOS PINARES	Láchar	2	[100, 150)
CPR LAS ATALAYAS	Moclín	2	[100, 150)
CPR EL ALFEIZAR	Motril	3	[100, 150)
CPR VALLE VERDE	Otívar	3	[100, 150)
CPR FUENTE DE LA REINA	Santa Fe	3	[100, 150)
CPR LOS CASTAÑOS	Taha (La)	3	[100, 150)

CPR ZALABÍ	Valle del Zalabí	3	[100, 150)
CPR MARQUESADO	Alquife	5	[150, 200)
CPR TAXARA	Huétor Tájar	2	[150, 200)
CPR EL AZAHAR	Lecrín	1	[150, 200)
CPR SÁNCHEZ MARISCAL	Polopos	3	[150, 200)
CPR RAMÓN Y CAJAL	Puebla de Don Fadrique	2	[200, 250)
CPR LOS CASTAÑOS	Alhama de Granada	2	250 o más
CPR RUIZ CARVAJAL	Moraleta de Zafayona	3	250 o más
CPR SÁNCHEZ VELAYOS	Ugíjar	2	250 o más

6.1.3.5 Provincia de Huelva

Mapa 7: Ubicación de los CPR y sus respectivas sedes en Huelva



Fuente: Elaboración propia a partir de los datos obtenidos en el cuestionario

Se puede apreciar cómo todas las sedes principales de los colegios ubicados en la provincia de Huelva se ubican en zonas con pocos habitantes (con menos de 1.819).

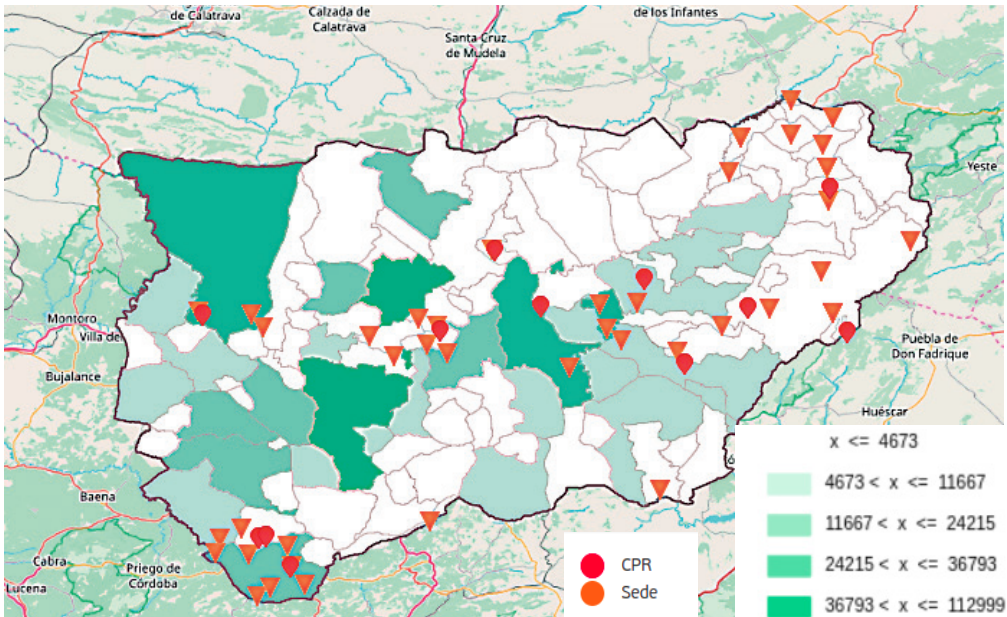
Además, la zona costera no incluye ningún colegio público rural, correspondiéndose con los municipios de mayor población.

Tabla 6: Ficha individual de los CPR en Huelva

Centro	Municipio	Número de sedes	Tamaño del centro
CPR ADERAN 1	Cabezas Rubias	3	[50, 100)
CPR ADERAN 2	Granado (El)	2	[50, 100)
CPR ADERSA 2	Marines (Los)	3	[50, 100)
CPR ADERSA 4	Cañaveral	2	[50, 100)
CPR ADERSA 4	Hinojales	2	[50, 100)
CPR ADERSA 1	Fuenteheridos	4	[100, 150)
CPR ADERAN 3	San Silvestre de Guzmán	2	[100, 150)
CPR TRESFUENTES	Santa Ana La Real	3	[100, 150)

6.1.3.6 Provincia de Jaén

Mapa 8: Ubicación de los CPR y sus respectivas sedes en Jaén



Fuente: Elaboración propia a partir de los datos obtenidos en el cuestionario

Una parte considerable de los municipios de Jaén colindantes con Ciudad Real no tienen colegios públicos rurales ni sedes,

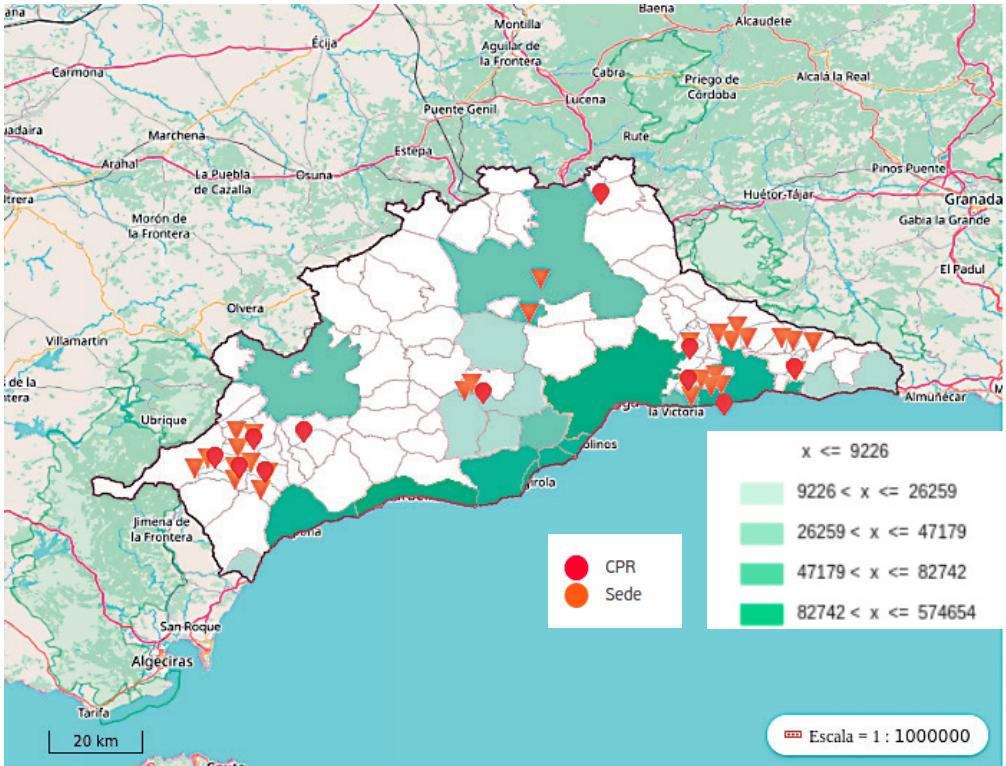
siendo en ellos el número de habitantes bajo (menor que 4.673).

Tabla 7: Ficha individual de los CPR en Jaén

Centro	Municipio	Número de sedes	Tamaño del centro
CPR GUADALQUIVIR	Andújar	4	[0, 50)
CPR LA VEGA	Úbeda	3	[0, 50)
CPR CAMILO JOSÉ CELA	Villacarrillo	2	[0, 50)
CPR EL OLIVO	Alcalá la Real	3	[50, 100)
CPR SIERRA SUR	Alcalá la Real	3	[50, 100)
CPR VALLE DE SAN JUAN	Castillo de Locubín	3	[50, 100)
CPR NUEVO LUPIÓN	Lupión	3	[50, 100)
CPR ALTO GUADALQUIVIR	Santiago-Pontones	2	[50, 100)
CPR EL COLLAO	Torres de Albánchez	4	[50, 100)
CPR JOSÉ GARCÍA LÁINEZ	Iruela (La)	3	[100, 150)
CPR SANTA MARÍA DE LA PEÑA	Orcera	3	[100, 150)
CPR ALTO SEGURA	Santiago-Pontones	3	[100, 150)
CPR PUERTA DEL CONDADO	Arquillos	2	[150, 200)

6.1.3.7 Provincia de Málaga

Mapa 9: Ubicación de los CPR y sus respectivas sedes en Málaga



Fuente: Elaboración propia a partir de los datos obtenidos en el cuestionario

Siendo Málaga la provincia más pequeña de Andalucía en extensión, pero la segunda más poblada, cuenta con 12 CPR y sus respectivas sedes. Se puede apreciar una

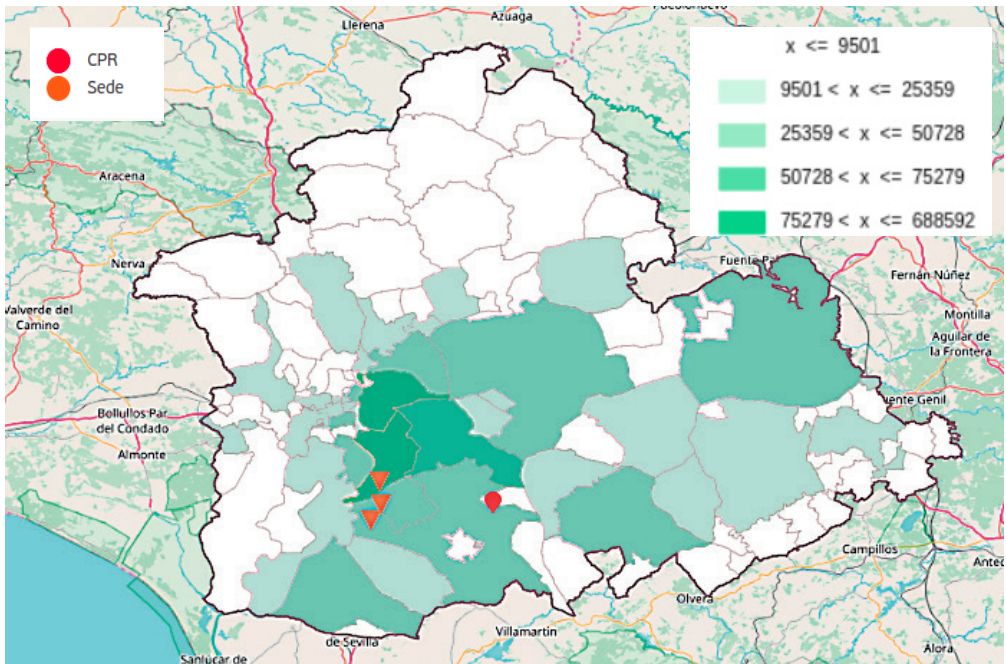
mayor agrupación de colegios rurales tanto en las zonas al este y al oeste, donde a excepción de los municipios más próximos a la costa, la población es relativamente baja.

Tabla 8: Ficha individual de los CPR en Málaga

Centro	Municipio	Número de sedes	Tamaño del centro
CPR SERRANÍA	Atajate	3	[0, 50)
CPR VALLE DEL GUADIARO	Cortes de la Frontera	2	[0, 50)
CPR SIERRA DEL ESPINO	Algatocín	3	[50, 100)
CPR ATALAYA	Antequera	2	[50, 100)
CPR SAN HILARIO DE POITIERS	Comares	2	[50, 100)
CPR ALMAZARA	Jubrique	2	[50, 100)
CPR SALVADOR RUEDA	Moclinejo	3	[50, 100)
CPR ALTO GENAL	Parauta	6	[50, 100)
CPR ALMIJARA	Sayalonga	6	[150, 200)
CPR ALCALDE JUAN GARCÍA	Viñuela	2	[150, 200)
CPR MARIANA PINEDA	Pizarra	2	[200, 250)
CPR TORREJARAL	Vélez-Málaga	2	[200, 250)

6.1.3.8 Provincia de Sevilla

Mapa 10: Ubicación del CPR y sus respectivas sedes en Sevilla



Fuente: Elaboración propia a partir de los datos obtenidos en el cuestionario



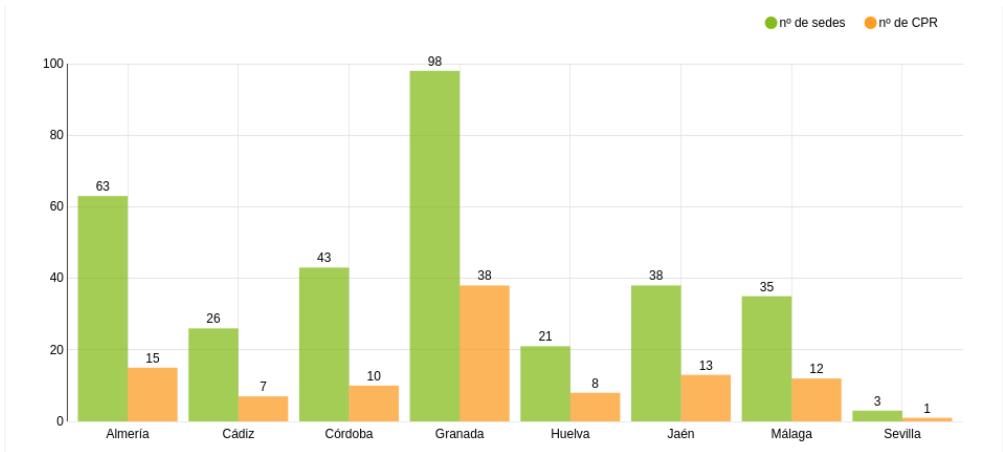
La provincia de Sevilla, a pesar de ser la más grande de Andalucía, dispone de un único colegio rural. Este colegio es

“CPR LOS GIRASOLES”, tiene tres sedes y está situado en la localidad de Pinzón, perteneciente al municipio de Utrera.

Tabla 9: Ficha individual del CPR en Sevilla

Centro	Municipio	Número de sedes	Tamaño del centro
CPR LOS GIRASOLES	Utrera	3	[50, 100)

Gráfico 1: Distribución de los CPR por provincias



Fuente: Elaboración propia a partir de los datos obtenidos en el cuestionario

En cuanto a la distribución de los colegios en cada una de las provincias andaluzas el gráfico anterior permite deducir una relación 3 a 1 entre número de sedes y

CPR, esto es, que de media cada CPR tiene 3 sedes. Sin embargo, esta media varía en el caso de Almería y Córdoba en las que es prácticamente de 4 sedes por cada colegio.