



## 2.2. Educación

Según los datos estimativos disponibles para el **curso 2023-2024** ofrecidos por la Consejería de Desarrollo Educativo y Formación Profesional -descartando las modalidades en las que hay adultos-, en Andalucía **se encuentran matriculados 1.477.735 alumnos y alumnas en enseñanzas de régimen general no universitarias**. De los datos que disponemos, el **73,3%** (1.083.632) del **alumnado está matriculado en centros de titularidad pública**, el 22,4% (330.660) en centros concertados y el **4,3%** (63.443) en centros privados no concertados.

Por otro lado, según el tipo de enseñanza, en Educación Infantil hay matriculado un total de 321.312 niños y niñas (*el 34,7% en primer ciclo y el 65,3% en segundo ciclo*) lo que supone un 21,7% del total de alumnado, en Educación Primaria un 34,7%, en Educación Secundaria Obligatoria (ESO) un 27,4%, en Bachillerato un 9,1%, en FP Básica y Ciclos Formativos de Grado Medio un 6,4% y en Educación Especial un 0,7%.

**Tabla 5. Alumnado de enseñanzas de régimen general por tipo de enseñanza y titularidad del centro. Curso 2023-2024. Datos avance (\*)**

	Público	Privado Concertado	Privado no concertado	Total
Educación Infantil	199.877	109.582	11.853	321.312
Primer ciclo	40.493	64.619	6.231	111.343
Segundo ciclo	159.384	44.963	5.622	209.969
Educación Primaria	392.903	107.609	12.272	512.784
Educación Especial	7.362	2.621	4	9.987
Enseñanza Secundaria Obligatoria	310.061	82.418	12.018	404.497
Bachillerato (ordinario)	109.327	7.931	16.625	133.883
Formación Profesional Básica	12.419	3.312	90	15.821
CC.FF Grado Medio (ordinario)	51.683	17.187	10.581	79.451
<b>Total Régimen General (*)</b>	<b>1.083.632</b>	<b>330.660</b>	<b>63.443</b>	<b>1.477.735</b>

(\*) No se incluyen los estudios de Bachillerato para personas adultas, CCFF Grado Medio personas adultas, CCFF Grado Superior.

Fuente: Observatorio de la Infancia y Adolescencia de Andalucía a partir de "Alumnado escolarizado en el sistema educativo andaluz. Datos estimativos. Curso 2023-24" Consejería de Desarrollo Educativo y Formación Profesional

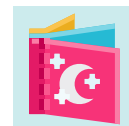
### Datos curso 2022/2023

En el **curso 2022/2023**, el número de alumnos y alumnas de 0 a 17 años escolarizados en Andalucía, en enseñanzas de régimen general no universitarias fue de **1.410.603**. De éstos, un **73,5% estaba matriculado en centros de titularidad pública y un 26,5% en centros privados (concertados y no concertados)**.

El porcentaje total de alumnado matriculado en el curso 2022/2023 baja en 0,3 puntos (4.665 alumnos y/o alumnas) en relación al curso 2021/2022.

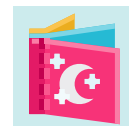
**Tabla 6. Alumnado, 0-17 años, matriculado en enseñanzas de régimen general según etapa educativa, titularidad del centro y provincia. Andalucía, curso 2022-23**

	Almería	Cádiz	Córdoba	Granada	Huelva	Jaén	Málaga	Sevilla	Andalucía
E. Infantil	33.701	42.857	28.487	34.748	21.344	21.206	63.768	79.011	325.122
E. Primaria	51.220	76.251	44.545	55.543	32.842	34.438	104.500	124.840	524.179
Educación Especial (1)	1207	1.283	938	1.308	467	545	1.381	2.297	9.426
ESO (2)	36.405	61.562	33.912	42.227	25.694	27.211	79.272	100.329	406.612



Bachillerato (3) (4)	8.724	17.036	9.558	12.103	5.817	7.904	21.042	25.867	108.051
C.F. Form Prof. Básica (5)	1056	1.903	1.438	1.711	944	920	1.972	2.318	12.262
C.F. Grado Medio (3) (6)	1707	3.869	2.707	2.684	1669	1661	3.883	6.727	24.907
C.F. Grado Superior (3) (7)	5	11	2	9	1	1	4	11	44
<b>TOTAL</b>	<b>134.025</b>	<b>204.772</b>	<b>121.587</b>	<b>150.333</b>	<b>88.778</b>	<b>93.886</b>	<b>275.822</b>	<b>341.400</b>	<b>1.410.603</b>
<b>Centros públicos</b>									
E. Infantil	24.277	27.686	16.689	22.479	15.391	14.039	38.184	46.482	205.227
E. Primaria	44.452	57.424	32.733	39.642	27.312	25.527	80.520	94.103	401.713
Educación Especial (1)	1141	882	601	740	407	413	1033	1.553	6.770
ESO (2)	31.578	46.885	25.151	29.890	21.542	20.549	60.456	76.259	312.310
Bachillerato (3) (4)	7.438	13.656	7.555	8.961	5.173	6.747	16.009	19.592	85.131
C.F. Form Prof. Básica (5)	911	1.337	1.106	1.253	721	779	1.625	1.664	9.396
C.F. Grado Medio (3) (6)	1326	2.712	1729	1750	1282	1183	2.671	4.190	16.843
C.F. Grado Superior (3) (7)	5	3	2	4	1		2	1	18
<b>TOTAL</b>	<b>111.128</b>	<b>150.585</b>	<b>85.566</b>	<b>104.719</b>	<b>71.829</b>	<b>69.237</b>	<b>200.500</b>	<b>243.844</b>	<b>1.037.408</b>
<b>Centros privados (8)</b>									
E. Infantil	9.424	15.171	11.798	12.269	5.953	7.167	25.584	32.529	119.895
E. Primaria	6.768	18.827	11.812	15.901	5.530	8.911	23.980	30.737	122.466
Educación Especial (1)	66	401	337	568	60	132	348	744	2.656
ESO (2)	4.827	14.677	8.761	12.337	4.153	6.663	18.816	24.070	94.304
Bachillerato (3) (4)	1286	3.380	2.003	3.142	644	1.157	5.033	6.275	22.920
C.F. Form Prof. Básica (5)	145	566	332	458	223	141	347	654	2.866
C.F. Grado Medio (3) (6)	381	1157	978	934	387	478	1212	2.537	8.064
C.F. Grado Superior (3) (7)		8		5		1	2	10	26
<b>TOTAL</b>	<b>22.897</b>	<b>54.187</b>	<b>36.021</b>	<b>45.614</b>	<b>16.950</b>	<b>24.650</b>	<b>75.322</b>	<b>97.556</b>	<b>373.197</b>
<p>(1) Alumnado con necesidades educativas especiales (NEE) en centros específicos y en aulas específicas (primaria y secundaria)</p> <p>(2) Alumnado de ESO (12, 13, 14, 15, 16 y 17 años)</p> <p>(3) Régimen ordinario</p> <p>(4) Alumnado de Bachillerato (16 y 17 años)</p> <p>(5) Alumnado de Formación Profesional Básica (15, 16 y 17 años)</p> <p>(6) Alumnado de Ciclos Formativos de Grado Medio (16 y 17 años)</p> <p>(7) Alumnado de Ciclos Formativos de Grado Superior (17 años)</p> <p>(8) Incluye Privados Concertados y Privados No Concertados</p> <p>Fuente: Observatorio de la Infancia y Adolescencia de Andalucía a partir de "Alumnado escolarizado en el sistema educativo andaluz. Curso 2022-23" Consejería de Desarrollo Educativo y Formación Profesional</p>									

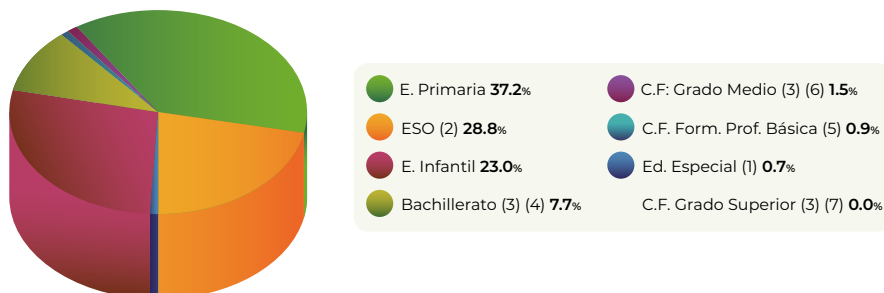
Según el tipo de enseñanza, para el curso 2022-23, el alumnado menor de 18 años se distribuye en un 37,2% en Educación Primaria, un 28,8% en ESO y un 23% en Educación Infantil.



Por otro lado, en Bachillerato el porcentaje de alumnado matriculado es de un 7,7% y en Formación Profesional Básica y Ciclo Formativo de Grado Medio, de un 0,9% y un 1,8% respectivamente.

Por su parte, un 0,7% del alumnado, se encuentra matriculado en Educación Especial.

**Gráfico 11. Distribución del alumnado (0-17 años) según tipo de enseñanza. Andalucía, curso 2022-23**



(1) Alumnado con necesidades educativas especiales (NEE) en centros específicos y en aulas específicas (primaria y secundaria)

(2) Alumnado de ESO (12, 13, 14, 15, 16 y 17 años)

(3) Régimen ordinario

(4) Alumnado de Bachillerato (16 y 17 años)

(5) Alumnado de Formación Profesional Básica (15, 16 y 17 años)

(6) Alumnado de Ciclos Formativos de Grado Medio (16 y 17 años)

(7) Alumnado de Ciclos Formativos de Grado Superior (17 años)

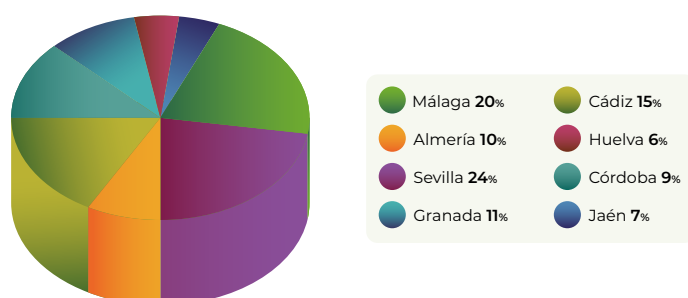
(8) Incluye Privados Concertados y Privados No Concertados

Fuente: Observatorio de la Infancia y Adolescencia de Andalucía a partir de "Alumnado escolarizado en el sistema educativo andaluz. Curso 2022-23" Consejería de Desarrollo Educativo y Formación Profesional

Entre las provincias andaluzas, **Sevilla** con 341.400 alumnos y/o alumnas y **Málaga** con 274.822, **son las que cuentan con el mayor número de alumnado matriculado** en el curso 2022-23, aportando cada una el 24,2% y el 19,6% del total de matrículas respectivamente.

**En el lado opuesto**, las provincias con menor número de alumnado, con menos de 100.000 estudiantes matriculados cada una, son **Huelva** con 88.778 (un 6,3% de total) y **Jaén** con 93.886 (un 6,7%).

**Gráfico 12. Distribución del alumnado (0-17 años) según provincia. Andalucía, curso 2022-23**



Fuente: Observatorio de la Infancia y Adolescencia de Andalucía a partir de "Alumnado escolarizado en el sistema educativo andaluz. Curso 2022-23" Consejería de Desarrollo Educativo y Formación Profesional