

1. La Ciudadanía

1.1

Acuden al Defensor 165.000 personas

El importante crecimiento del número de personas que ha acudido al Defensor del Pueblo Andaluz en la defensa de un derecho ha sido el dato cuantitativo más significativo de un año marcado por un leve alivio de los datos macroeconómicos, que no ve su reflejo en la mejora de las condiciones de vida de la ciudadanía, tan sumamente deterioradas en estos últimos años.

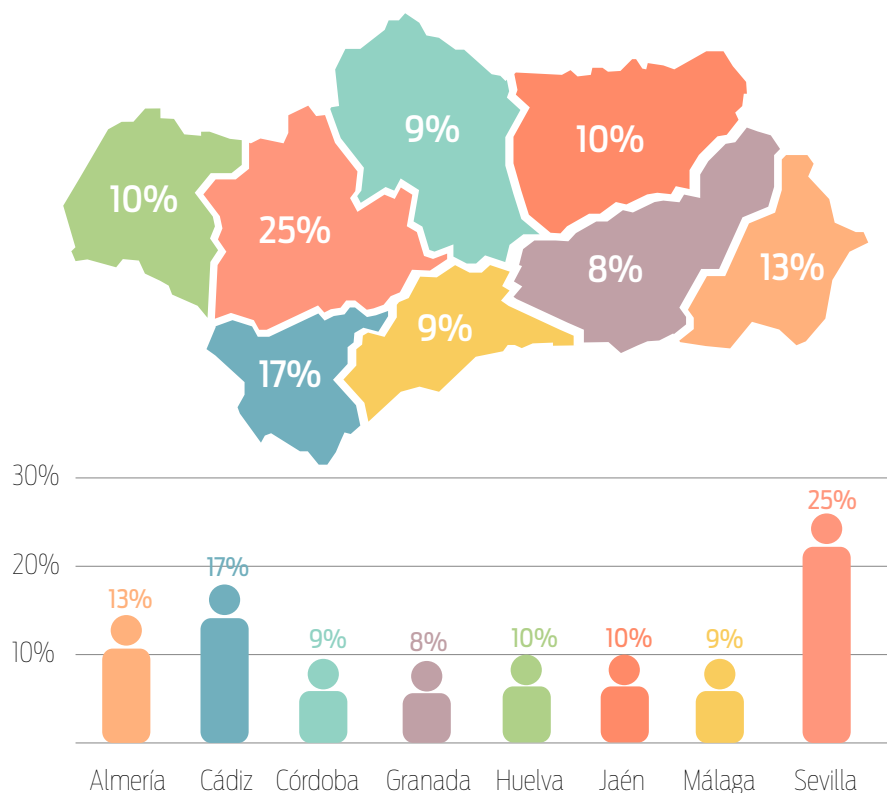
Un total de 165.817 personas ha acudido al Defensor del Pueblo Andaluz demandando la supervisión de los poderes públicos, en lo que entienden supone la vulneración de un derecho, o información y asesoramiento para el ejercicio de los mismos. [Ver tabla](#)

El dato supone casi un 300% más que el año anterior, motivado principalmente por la denuncia masiva de la ciudadanía sobre la Mezquita de Córdoba (125.000 personas).

Para representar gráficamente las personas que han acudido al dPA, distribuidas por provincias, se tiene en cuenta el número de firmantes en las quejas iniciadas en el año y una persona por consulta.

Para no distorsionar los datos totales, en el caso de las quejas suscritas por un importante número de ciudadanos y ciudadanas, como ha sido el caso de la reclamación sobre la Mezquita de Córdoba, hemos considerado más ajustado tomar como referencia una sola persona por queja.

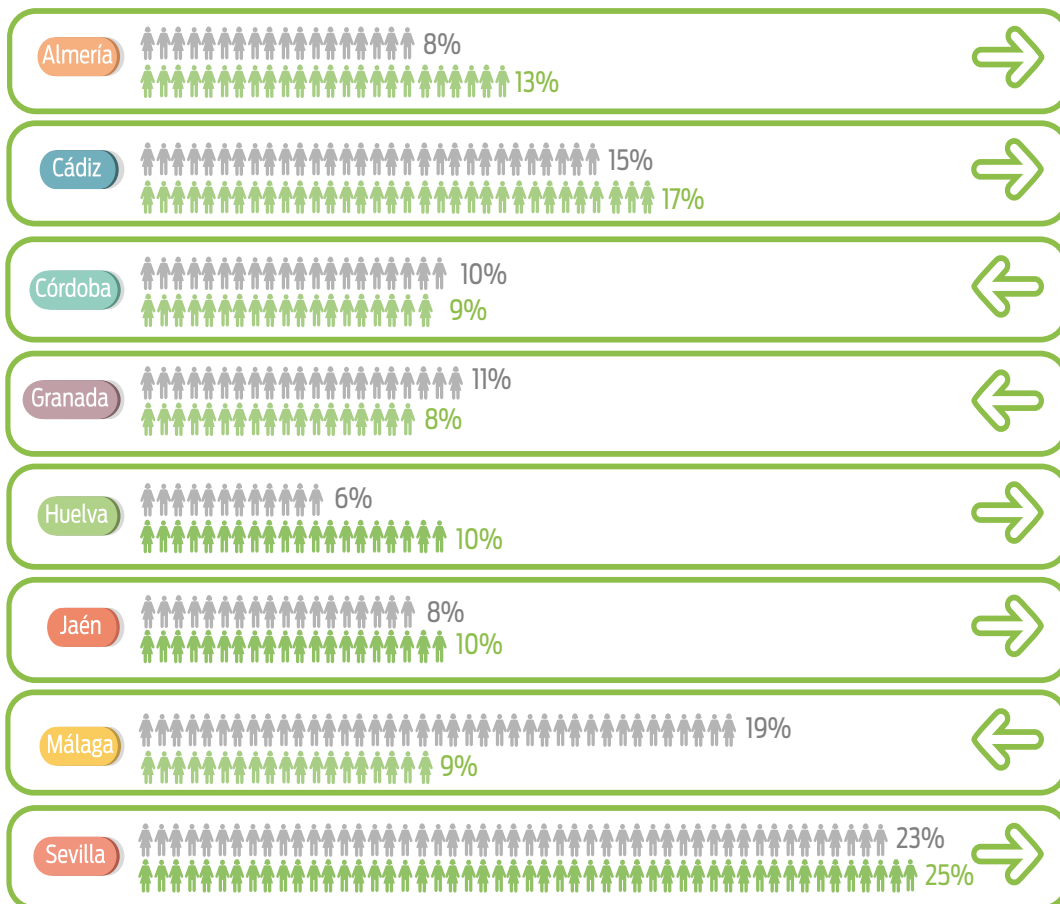
Porcentaje del Peso de la Ciudadanía que ha acudido al dPA por provincias ponderado en relación a su población



Si comparamos el peso de la ciudadanía que ha acudido al dPA con el que supone el porcentaje del peso que representa cada provincia, observamos que el peso de la ciudadanía de Almería, Cádiz, Huelva, Jaén y Sevilla que ha acudido supera al peso poblacional, mientras que la ciudadanía de las provincias de Córdoba, Granada y más significativamente Málaga, no lo superan.

Comparación de peso poblacional y el peso de la ciudadanía que ha acudido al dPA por provincias

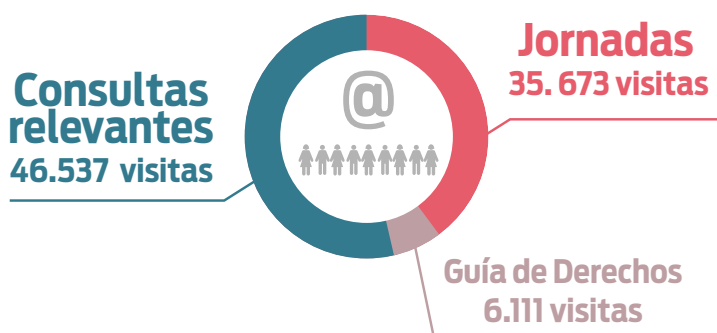
 Peso poblacional  Peso Ciudadanía dPA



En este sentido, es interesante el uso de nuestra web por parte de la ciudadanía como canal de acceso a información sobre sus derechos. En total, se han visitado 468.000 páginas de nuestra web, de las cuales 88.321 han sido a páginas que contenían información sobre sus derechos.



VISITAS WEB PROMOCIÓN DERECHOS



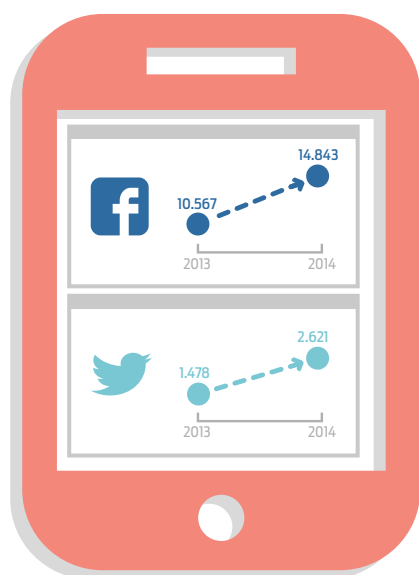
468.000 páginas de nuestra web han sido visitadas.



295.000 veces se vieron nuestras entradas en facebook



La gran mayoría utiliza el teléfono, fax, correo electrónico, web, redes sociales.



Cada vez se interacciona más en nuestros perfiles de redes sociales: comentan, comparten, les gustan, nos mencionan...

dPA
2014

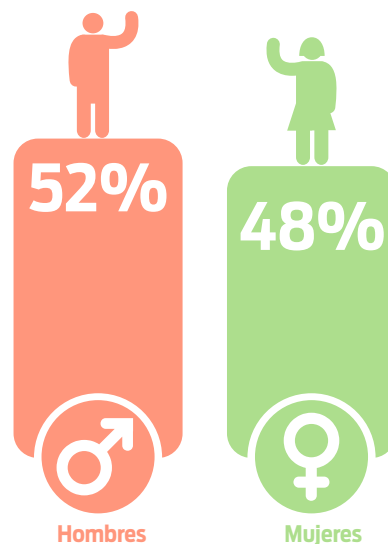
1.2 Ciudadanía y género

Si atendemos a la persona promotora de la queja o consulta dirigida a la Institución durante 2014, observamos un porcentaje equitativo en cuanto al número de las denuncias presentadas por mujeres o por hombres (48% las han realizado mujeres y un 52% hombres).

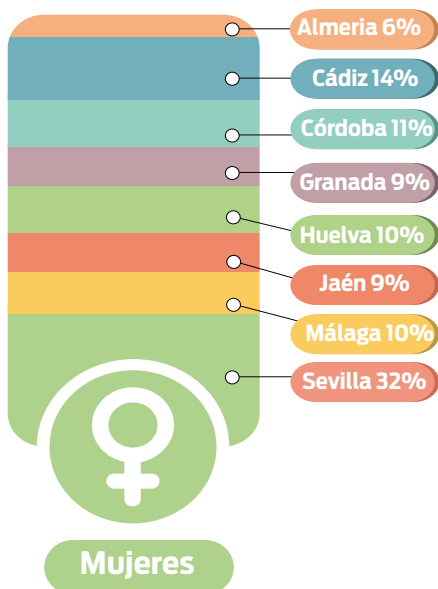
También su distribución por provincia, teniendo en cuenta el género, nos revela que no existen diferencias significativas, siendo Sevilla y Huelva las dos provincias con valores menos coincidentes. [Ver tabla](#)



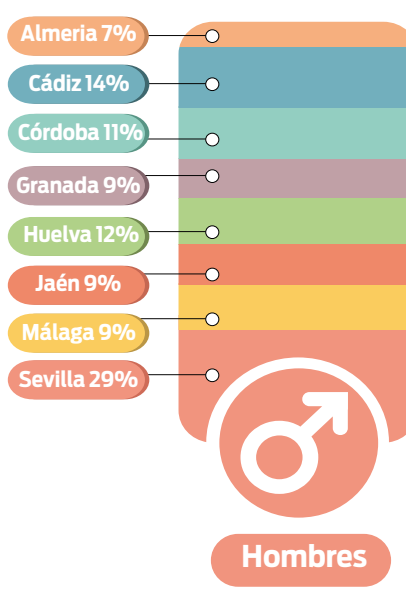
% Ciudadanía según el género



% Actuaciones promovidas por mujeres según provincias



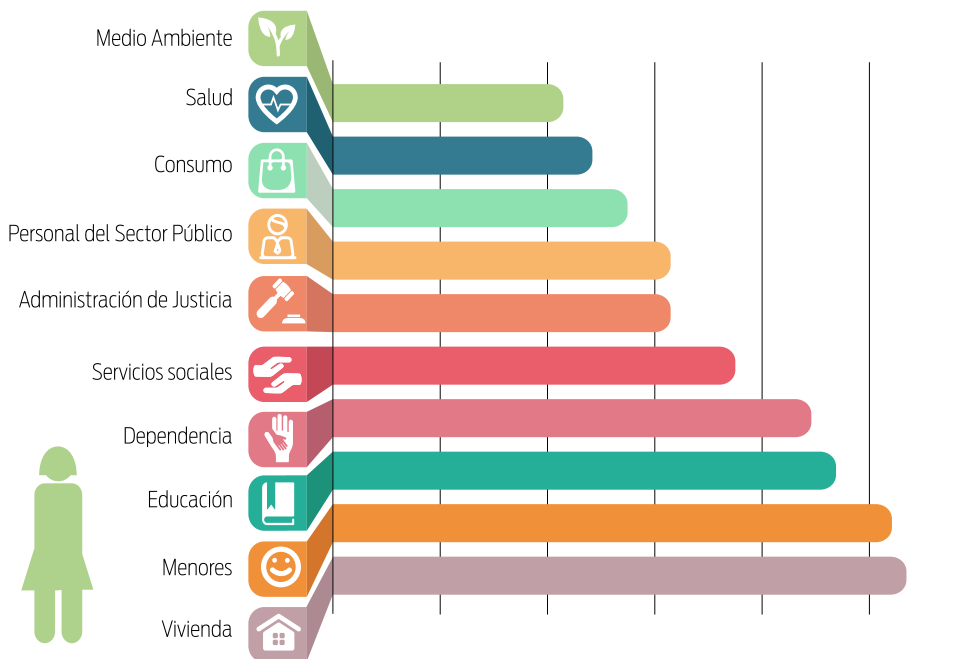
% Actuaciones promovidas por hombres según provincias



Si bien la cuestión de género no es significativa si atendemos a la variable de la residencia de la persona que promueve la queja o consulta, sí lo es, si tenemos en cuenta las materias o temas que denuncian ante esta Institución.

Así, siguen predominando las quejas o consultas de las mujeres por temas relacionados con la vivienda, la educación, los servicios sociales, menores, o dependencia.

LAS 10 MATERIAS DE LAS QUE MAS SE QUEJAN O CONSULTAN LAS MUJERES



En cuanto a las cuestiones que más motivan a los hombres a acudir al dPA son las relacionadas con el medio ambiente, la educación, el consumo o su empleo en el sector público.

LAS 10 MATERIAS DE LAS QUE MAS SE QUEJAN O CONSULTAN LOS HOMBRES

