

## 2.2 UN 50% SOBRE VULNERACIÓN DE DERECHOS SOCIALES

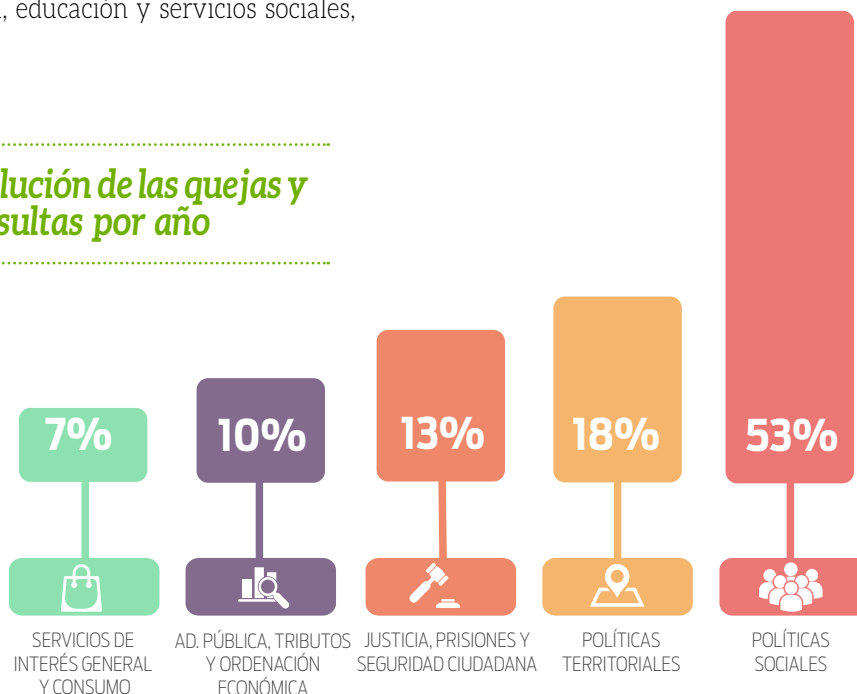
Como dato de interés, la actuación del Defensor del Pueblo Andaluz durante 2014 ha seguido caracterizada por una tendencia al alza de las materias que afectan directamente al Estado del Bienestar (53%), consecuencia de los efectos de la crisis, junto con el aumento progresivo de aquellas relacionadas con la prestación de los servicios de interés general.

El mayor grueso ha correspondido a actuaciones en materia de vivienda, educación y servicios sociales,

seguidas de las relacionadas con la sostenibilidad de nuestras ciudades y territorio y, en un tercer lugar, las reclamaciones ciudadanas en materia de justicia.

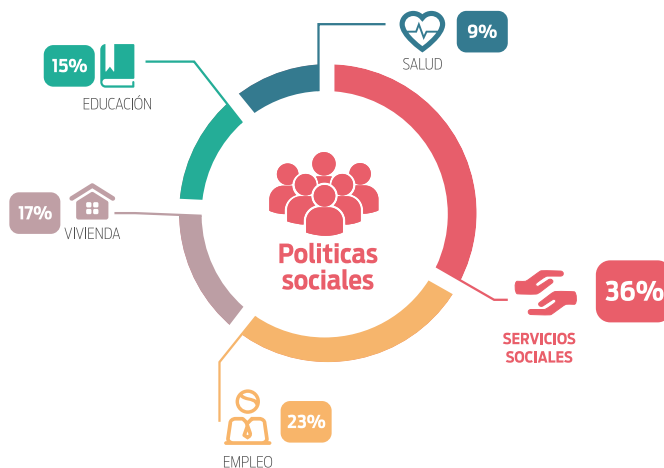
El detalle del desglose de las submaterias que engloban cada uno de estos grandes bloques temáticos, en relación con la provincia, ofrece la siguiente serie de gráficos.

### *Evolución de las quejas y consultas por año*



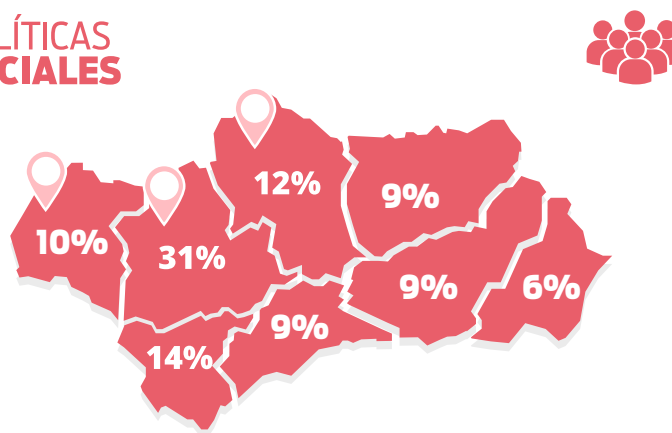
## GRÁFICOS. SUBMATERIAS DE POLÍTICAS SOCIALES Y SU DISTRIBUCIÓN PROVINCIAL

*Desglose de actuaciones en el grupo de materia “Políticas Sociales”*



*Actuaciones del grupo de materias “Políticas Sociales” por provincias*

### POLÍTICAS SOCIALES

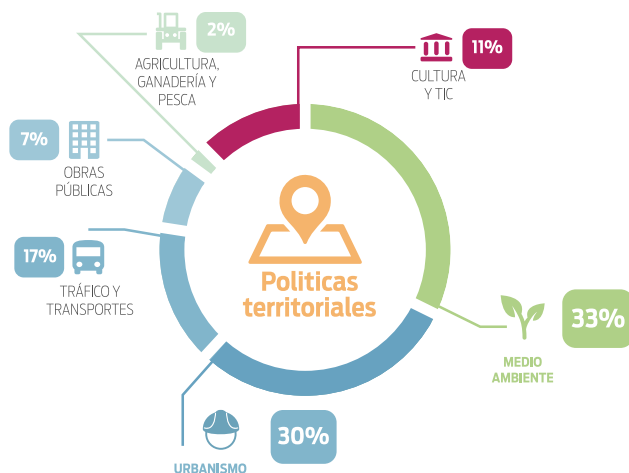


Servicios sociales y empleo son las actuaciones que han tenido más incidencia.

Las provincias más afectadas, siempre en relación a su peso poblacional, han sido Huelva, Sevilla y Córdoba.

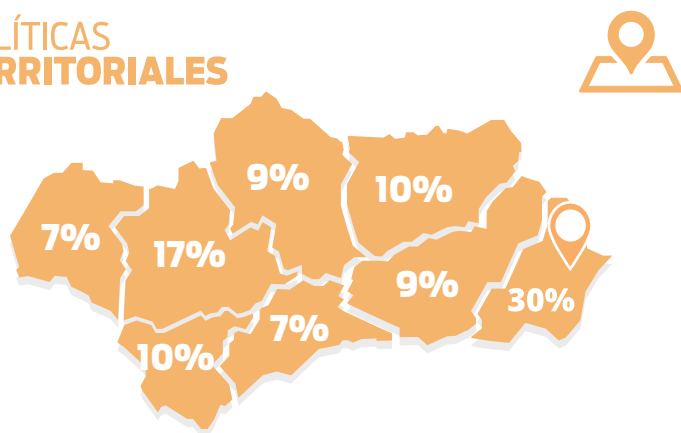
## GRÁFICOS. SUBMATERIAS DE POLÍTICAS TERRITORIALES Y SU DISTRIBUCIÓN PROVINCIAL

*Desglose de actuaciones en el grupo de materia “Políticas Territoriales”*



*Actuaciones del grupo de materias “Políticas Territoriales” por provincias*

### POLÍTICAS TERRITORIALES



*Destacan las actuaciones de medio ambiente y urbanismo.*

*Se diferencia ampliamente Almería.*

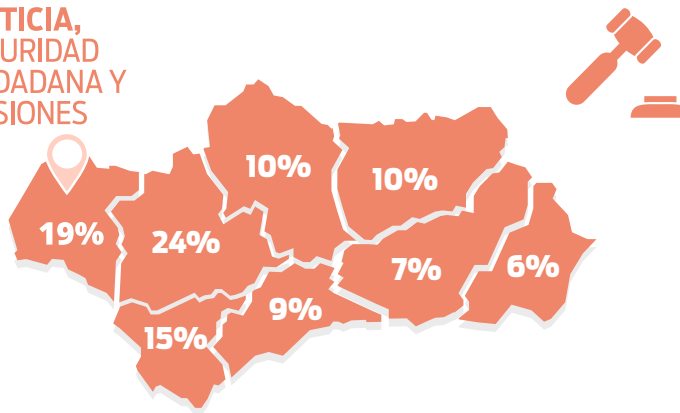
## GRÁFICOS. SUBMATERIAS DE JUSTICIA, SEGURIDAD CIUDADANA Y PRISIONES. DISTRIBUCIÓN PROVINCIAL

*Desglose de actuaciones en el grupo de materias "Justicia, Seguridad Ciudadana y Prisiones"*



*Actuaciones del grupo de materias "Políticas Sociales" por provincias*

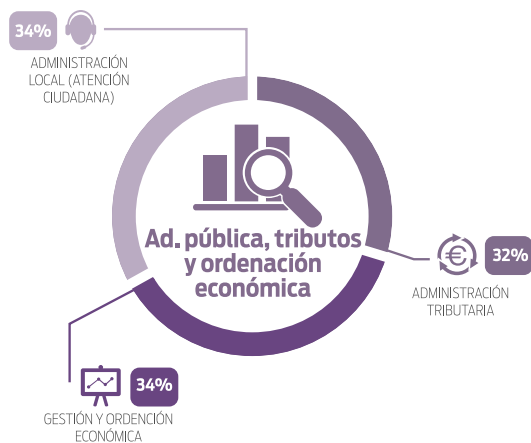
**JUSTICIA,  
SEGURIDAD  
CIUDADANA Y  
PRISIONES**



Son los asuntos relacionados con la Administración de Justicia sobre los que más hemos actuado. Destaca significativamente Huelva.

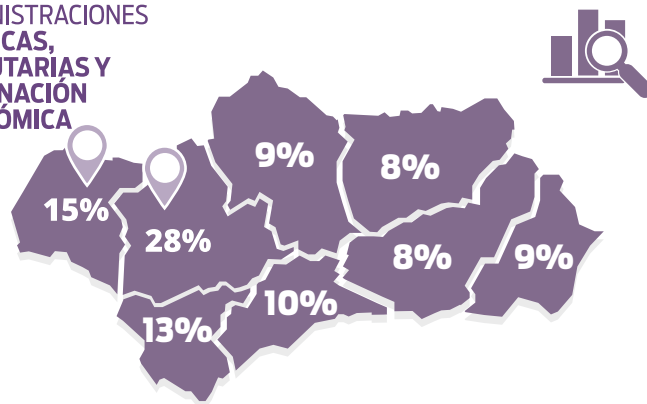
## GRÁFICOS. SUBMATERIAS AD.PÚBLICAS, TRIBUTARIAS Y ORDENACIÓN ECONÓMICA. DISTRIBUCIÓN PROVINCIAL

*Desglose de actuaciones en el grupo de materias “Ad. Públicas, Tributarias y Ordenación Económica”*



*Actuaciones del grupo de materias “Ad. Públicas, Tributarias y Ordenación Económica” por provincias*

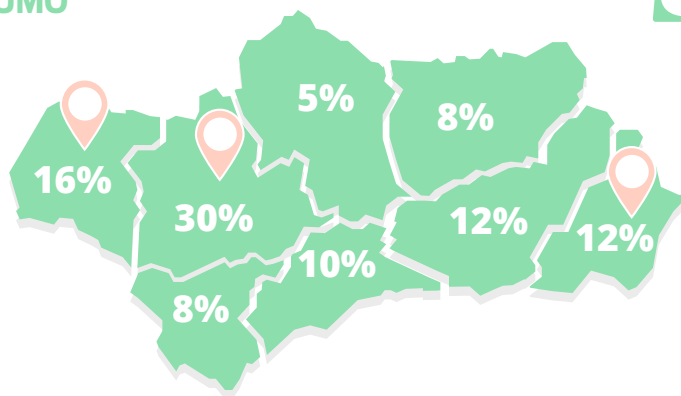
ADMINISTRACIONES  
PÚBLICAS,  
TRIBUTARIAS Y  
ORDENACIÓN  
ECONÓMICA



Mantienen un nivel similar las distintas materias.

Huelva y Sevilla son las más afectadas.

## SERVICIOS DE INTERÉS GENERAL Y CONSUMO



*En actuaciones sobre servicios de Interés General y Consumo concentra el mayor número de actuaciones Almería, Huelva y Sevilla.*