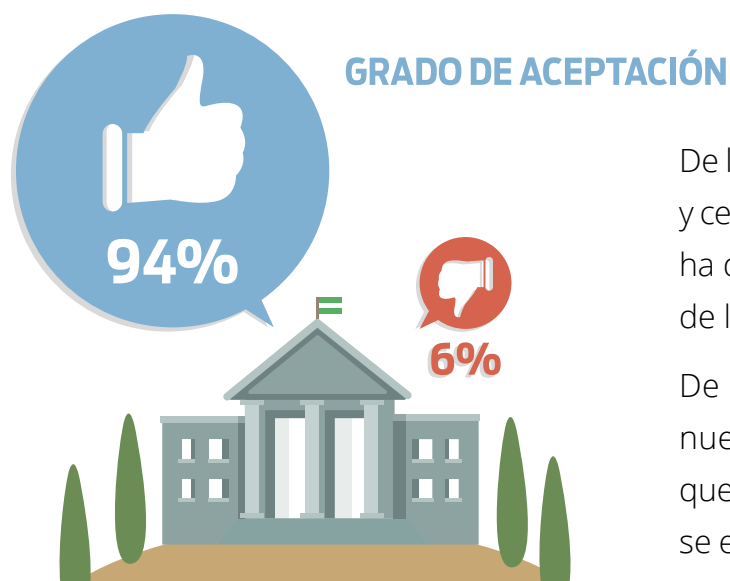


## 3. Nuestros resultados

### 3.1

### La Administración acepta nuestra actuación en el 94% de los casos cerrados donde se había detectado irregularidad



De los 3.052 casos admitidos a trámite y cerrados en este ejercicio, en 1.631 se ha detectado que existe irregularidad de la Administración. [Ver tabla](#)

De ellos, en un 94% se ha aceptado nuestra actuación y hemos logrado que el asunto se haya solucionado o se encuentre en vías de solución. Solo en el 6% de los casos se ha rechazado nuestra resolución de mediación, nos hemos visto obligados a dar cuenta al Parlamento de nuestras resoluciones o ha existido discrepancia técnica de la Administración con las mismas.

Frente a ello, otros 1.131 asuntos se han resuelto sin que hubiera una actuación incorrecta por parte de la Administración, lo que supone un 37,06%.

El resto de supuestos, hasta completar los 6.120 expedientes cerrados en 2014 lo conforman 1.822 quejas no admitidas; 811 donde la persona ha desistido por diferentes causas y 435 quejas que hemos remitido a otros organismos por no ser competencia de nuestra actuación. [Ver tabla](#)

