

SITUACIÓN DE LAS BIBLIOTECAS PÚBLICAS MUNICIPALES EN ANDALUCÍA: Exposición de los resultados del estudio realizado

JAEN

En la confección de las tablas y gráficos que se muestran a continuación hemos respetado la información que nos han proporcionado en los cuestionarios las distintas bibliotecas públicas municipales. Por tal motivo, podrán observarse algunas incoherencias o incorrecciones que son matizadas en el texto del Informe, en el apartado correspondiente de los capítulos de análisis provincializado o análisis sectorializado, al cual remitimos para una correcta interpretación de los datos aquí expuestos.

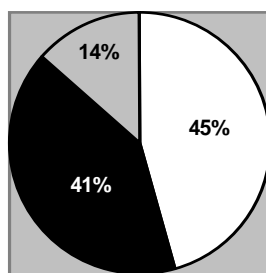
Datos Identificativos: Población

Provincia	Denominación-Municipio	Población
Jaén	Alcaudete	11.346
Jaén	Arjona	5.683
Jaén	Baeza	15.635
Jaén	Bailén	17.414
Jaén	Beas de Segura	9.091
Jaén	Castillo de Locubín	5.366
Jaén	Cazorla	8.527
Jaén	Hulema	6.051
Jaén	Jodar	12.115
Jaén	La Carolina	14.674
Jaén	Mancha Real	8.971
Jaén	Marmolejo	7.666
Jaén	Mengibar	8.535
Jaén	Navas de San Juan	5.285
Jaén	Peal de Becerro	5.281
Jaén	Porcuna	6.974
Jaén	Pozo Alcón	6.011
Jaén	Quesada	6.181
Jaén	Santiesteban del Puerto	5.074
Jaén	Torredelcampo	12.675
Jaén	Torredonjimeno	13.773
Jaén	Torreperogil	7.538
Jaén	Vilches	5.086
Jaén	Villacarrillo	11.152
Jaén	Villanueva del Arzobispo	8.628
TOTA POBLACIÓN		224.732

*FUENTE: INE Revisión del Padrón Municipal de Habitantes a 1-1-1998

Año de creación de la Biblioteca y conciertos establecido con la Consejería de Cultura en su creación

Provincia	Municipio	Año de creación de la Biblioteca	Con concierto de la Consejería de Cultura
Jaén	Alcaudete	1974	Sí
Jaén	Arjona	1981	No
Jaén	Baeza		No
Jaén	Bailén	1958	Sí
Jaén	Beas de Segura	1982	NS/NC
Jaén	Castillo de Locubín	1965	No
Jaén	Hulema	1967	NS/NC
Jaén	Jodar	1969	No
Jaén	Mancha Real	1973	Sí
Jaén	Mengíbar	1982	Sí
Jaén	Navas de San Juan	1988	Sí
Jaén	Peal de Becerro		Sí
Jaén	Porcuna	1984	No
Jaén	Pozo Alcón	1986	No
Jaén	Quesada	1981	Sí
Jaén	Santisteban del	1988	NS/NC
Jaén	Torredelcampo	1986	No
Jaén	Torredonjimeno	1968	No
Jaén	Torreperogil	1985	Sí
Jaén	Vilches	1982	Sí
Jaén	Villacarrillo	1964	No
Jaén	Villanueva del	1992	Sí



□ Con concierto ■ Sin concierto ▒ NS/NC

DEFINICIÓN DE SERVICIOS

Municipios	Alcaidete	Arjona	Baeza	Bailén	Beas de Segura	Castillo de Locubín	Huelma	Jodar	Mancha Real	Menjibar	Navas de San Juan
Sección infantil	X	X	X	X	X	X	X	X	X	X	X
S. Publicaciones Periódicas	X	X	X	X		X	X	X	X	X	
Sala lectura y consulta	X	X	X	X	X	X	X	X	X	X	X
Sección de referencia	X	X		X		X	X		X		X
Información bibliográfica	X	X	X	X	X	X	X		X		X
Sección de préstamo	X	X	X	X	X	X	X	X	X	X	X
Préstamo interbibliotecario				X							
Sala de Exposiciones	X			X		X			X		X
Salón actos o auditorio	X			X	X			X	X		X
Sección de audiovisuales	X			X							X
Internet											
Reprografía				X							
Serv. Especiales											
Colección local	X		X	X		X	X		X		X
Otros servicios				X							X

* Los servicios presentado en letras color blanco son los establecidos como obligatorios por el Real Decreto 230/1999

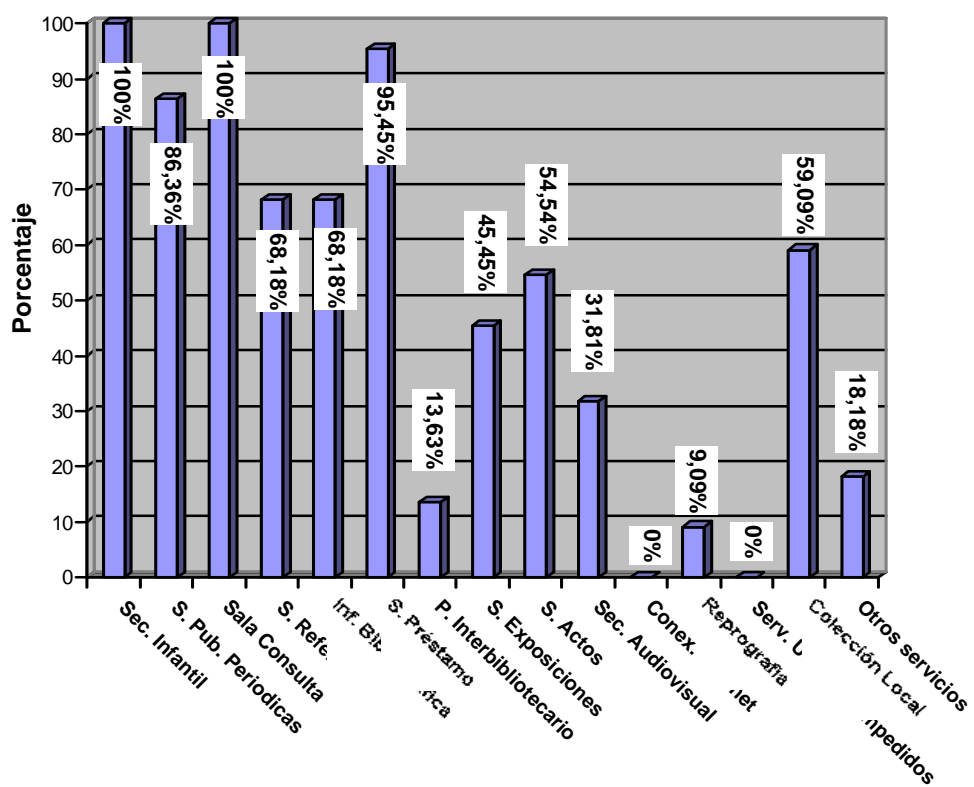
**Servicios Especiales nos referimos al punto 1.13 del cuestionario donde preguntamos si existen Bibliotecas ambulantes u otros servicios y materiales para usuarios que por una u otra razón no pueden hacer uso de los servicios y materiales ordinarios.

Servicios	Municipios	Peal de Beccerro	Porcuna	Pozo Alcón	Quesada	Santisteban del Puerto	Torredelcampo	Torredonjimeno	Torreperojil	Vilches	Villacarrillo	Villanueva del Arzobispo
Sección infantil		X	X	X	X	X	X	X	X	X	X	X
S. Publicaciones Periódicas		X	X	X	X	X	X	X	X	X		X
Sala lectura y consulta		X	X	X	X	X	X	X	X	X	X	X
Sección de referencia			X	X	X		X	X	X	X		X
Información bibliográfica			X	X	X			X		X		X
Sección de préstamo			X	X	X	X	X	X	X	X	X	X
Préstamo interbibliotecario									X			X
Sala de Exposiciones					X	X		X	X			X
Salón actos o auditorio					X	X	X	X	X			X
Sección de audiovisuales					X	X	X	X				
Internet												
Reprografía								X				
Serv. Especiales												
Colección local			X		X		X	X	X			X
Otros servicios					X		X					

* Los servicios presentado en letras color blanco son los establecidos como obligatorios por el Real Decreto 230/1999

**Servicios Especiales nos referimos al punto 1.13 del cuestionario donde preguntamos si existen Bibliotecas ambulantes u otros servicios y materiales para usuarios que por una u otra razón no pueden hacer uso de los servicios y materiales ordinarios.

SERVICIOS EN PORCENTAJES QUE OFRECEN LAS BIBLIOTECAS DE LA PROVINCIA DE GRANADA



USO Y FUNCIONAMIENTO

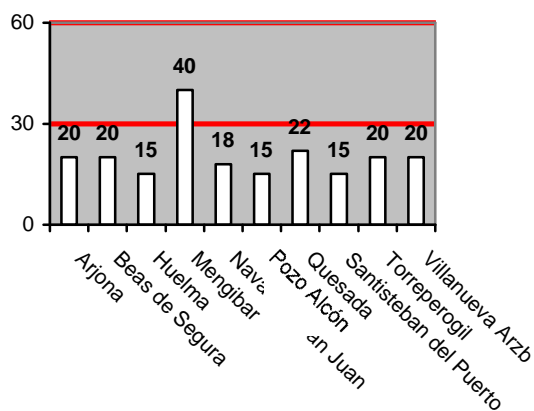
2.1 ¿Tiene normas internas de uso y funcionamiento?

Municipio	Normas	Las normas internas fueron aprobadas por:	
		El Ayuntamiento	Consejería de Cultura
Alcaudete	Sí	Sí	Sí
Arjona	No	No	No
Baeza	No	No	No
Bailén	Sí	Sí	Sí
Beas de Segura	No	No	No
Castillo de Locubín	No	No	No
Hulema	No	No	No
Jodar	No	No	No
Mancha Real	Sí	No	No
Mengibar	Sí	Sí	Sí
Navas de San Juan	No	No	No
Peal de Becerro	No	No	No
Porcuna	No	No	No
Pozo Alcón	Sí	No	No
Quesada	No	No	No
Santiesteban del Puerto	No	No	No
Torredelcampo	No	No	No
Torredonjimeno	No	No	No
Torreperogil	No	No	No
Vilches	Sí	No	No
Villacarrillo	No	No	No
Villanueva del Arzobispo	No	No	No
Porcentaje	27.27%		

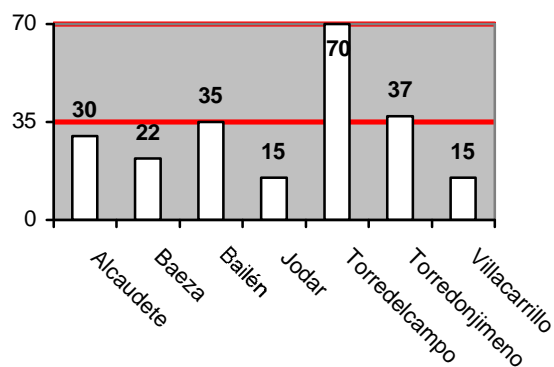
2.2. Horario de apertura al público

Municipio	Mañana	Tarde	Algunas mañanas y tardes	Todas las mañanas y tardes	Horas de apertura semanal
Alcaudete	No	No	No	Sí	30
Arjona	No	Sí	No	No	20
Baeza	Sí	Sí	No	No	22
Bailén	No	No	No	Sí	35
Beas de Segura	No	Sí	No	No	20
Castillo de Locubín	No	Sí	No	No	Sin datos
Huelma	No	Sí	No	No	15
Jodar	No	Sí	No	No	15
Mancha Real	No	Sí	No	No	Sin datos
Mengíbar	No	No	No	Sí	40
Navas de San Juan	No	Sí	No	No	18
Peal de Becerro	No	Sí	No	No	Sin datos
Porcuna	No	Sí	No	No	Sin datos
Pozo Alcón	No	Sí	No	No	15
Quesada	No	No	No	Sí	22
Santisteban del Puerto	No	Sí	No	No	15
Torredelcampo	No	No	No	Sí	70
Torredonjimeno	No	No	No	Sí	37
Torreperogil	No	Sí	No	No	20
Vilches	No	Sí	No	No	Sin datos
Villacarrillo	No	Sí	No	No	15
Villanueva del Arzobispo	No	Sí	No	No	20
Porcentajes	Sí = 4.5%	Sí=72.2%	Sí = 0%	Sí = 27.27%	Horas media de apertura 25.56%

Núm. de horas semanales de Bibliotecas de municipios con menos de 10.000 h.



Núm. de horas semanales de Bibliotecas de municipios entre 10.000 y 20.000 h.



La única línea de división horaria (línea roja) es la de 30 horas en el gráfico de la izquierda y 35 horas en el gráfico de la derecha que es lo que estipula el Decreto 230/1999 para Bibliotecas de municipios con esa población.

Normas para la utilización de la sala de lectura y consulta, y la sección infantil.

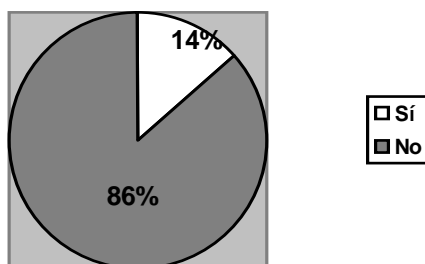
Municipio	Distintos usos de estas salas		
	Exámenes, deberes, estudiar	Actividades culturales	Otros usos
Alcaudete	Sí	No	
Arjona	Sí	No	Manualidades, trabajos en grupo
Baeza	Sí	Sí	
Bailén	Sí	Sí	
Beas de Segura	Sí	Sí	Exposiciones
Castillo de Locubín	Sí	Sí	Conferencias, coloquios de
Hulema	Sí	Sí	
Jodar	Sí	Sí	
Mancha Real	Sí	No	
Mengibar	Sí	Sí	
Navas de San Juan	Sí	No	
Peal de Becerro	Sí	No	
Porcuna	Sí	No	
Pozo Alcón	Sí	Sí	Talleres, actividades de ocio y tiempo libre para menores
Quesada	Sí	Sí	Cursillos, congresos, reuniones
Santiesteban del Puerto	Sí	Sí	Ajedrez, damas, etc...
Torredelcampo	Sí	Sí	
Torredonjimeno	Sí	Sí	
Torreperogil	Sí	Sí	Trabajos en grupo para niños
Vilches	Sí	Sí	colegio en las votaciones, reuniones y ensayos de asociaciones culturales.
Villacarrillo	Sí	No	
Villanueva del Arzobispo	Sí	No	Pruebas selectivas convocadas por el Ayuntamiento, encuentros.
Porcentaje	Sí = 100%	Sí = 63.63%	

Préstamo a domicilio

Municipio	Acceso al préstamo a domicilio			
	Personas que no residen en el municipio	Solicitan fianza previa	Sancionan el retraso en la devolución, pérdida o deterioro	Esas sanciones son económicas
Alcaudete	Sí	No	No	No
Arjona	Sí	No	Sí	Sí
Baeza	No	No	No	No
Bailén	Sí	No	Sí	No
Beas de Segura	Sí	No	Sí	No
Castillo de Locubín	Sí	No	No	No
Hulema	Sí	No	Sí	No
Jodar	Sí	No	Sí	No
Mancha Real	No	No	No	No
Mengíbar	Sí	No	Sí	No
Navas de San Juan	Sí	No	No	No
Peal de Becerro	Sí	No	Sí	Sí
Porcuna	Sí	No	Sí	Sí
Pozo Alcón	Sí	No	Sí	No
Quesada	Sí	No	Sí	No
Santisteban del Puerto	No	No	Sí	Sí
Torredelcampo	Sí	No	Sí	No
Torredonjimeno	Sí	No	Sí	No
Torreperogil	Sí	No	No	No
Vilches	Sí	No	Sí	No
Villacarrillo	Sí	No	No	No
Villanueva del Arzobispo	Sí	No	Sí	Sí
Porcentajes	Sí = 86.36%		Sí = 68.18%	

Junta de la Biblioteca Pública Municipal

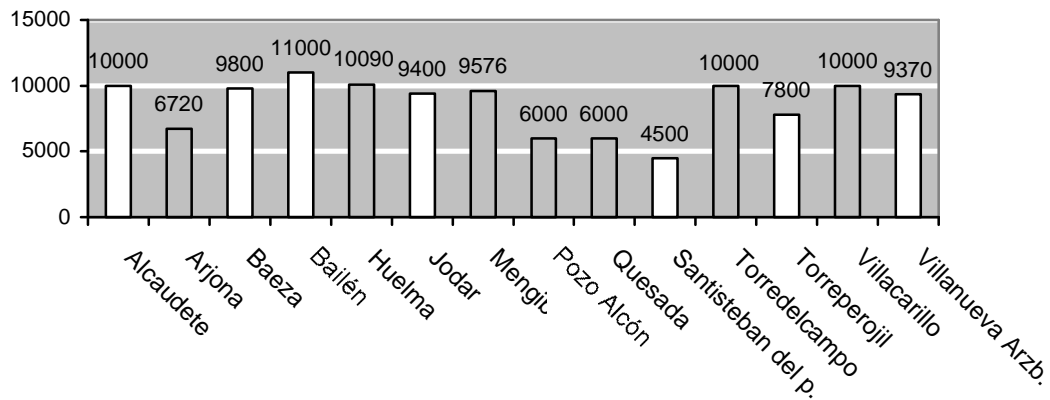
¿Tiene constituida la Junta de la Biblioteca Pública Municipal?



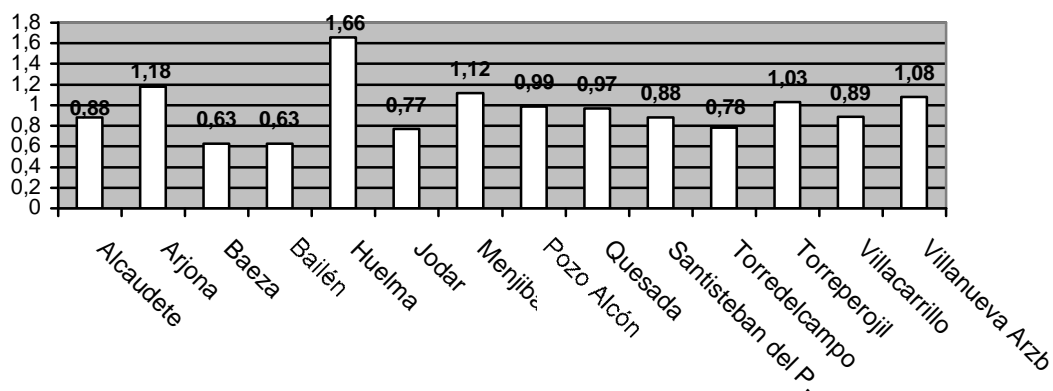
Número de volúmenes del fondo bibliográfico

Municipio	Número de Volúmenes	Población	Volúmenes por habitantes
Alcaudete	10.000	11.346	0.88
Arjona	6.720	5.683	1.18
Baeza	9.800	15.635	0.63
Bailén	11.000	17.414	0.63
Huelma	10.090	6.051	1.66
Jodar	9.400	12.115	0.77
Mengibar	9.576	8.535	1.12
Pozo Alcón	6.000	6.011	0.99
Quesada	6.000	6.181	0.97
Santisteban del Puerto	4.500	5.074	0.88
Torredelcampo	10.000	12.675	0.78
Torreperogil	7.800	7.538	1.03
Villacarrillo	10.000	11.152	0.89
Villanueva del Arzobispo	9.370	8.628	1.08
Totales	120.256	134.038	0.90

Número de volúmenes de los fondos bibliográficos de las Bibliotecas



Número de volúmenes por habitante



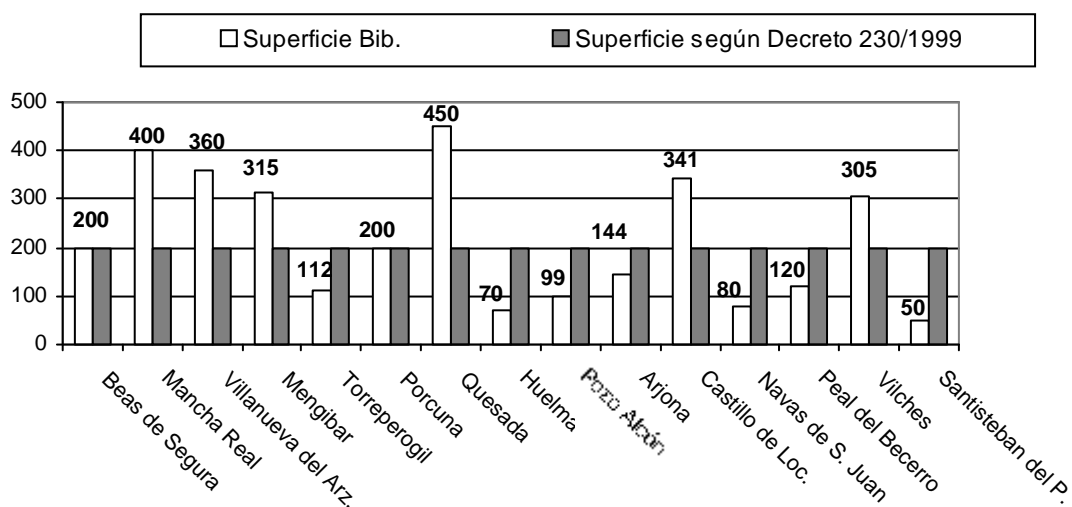
En el primer gráfico observamos las barras de color oscuro representan el número de volúmenes de bibliotecas con una población menor a 10.000 habitantes y las barras color blanco representan el número de volúmenes del fondo de las bibliotecas de municipio con población mayor de 10.000 y menor de 20.000. Las dos líneas blancas nos informa del número de fondo bibliográfico que el Decreto 230/1999 establece para los municipios con población mayor de 5.000 y menor de 10.000 habitantes (5.000 volúmenes) y el número de volúmenes que debe tener las bibliotecas de municipios con población mayor de 10.000 y menor de 20.000 habitantes (10.000 volúmenes).

INFRAESTRUCTURA Y EQUIPAMIENTO

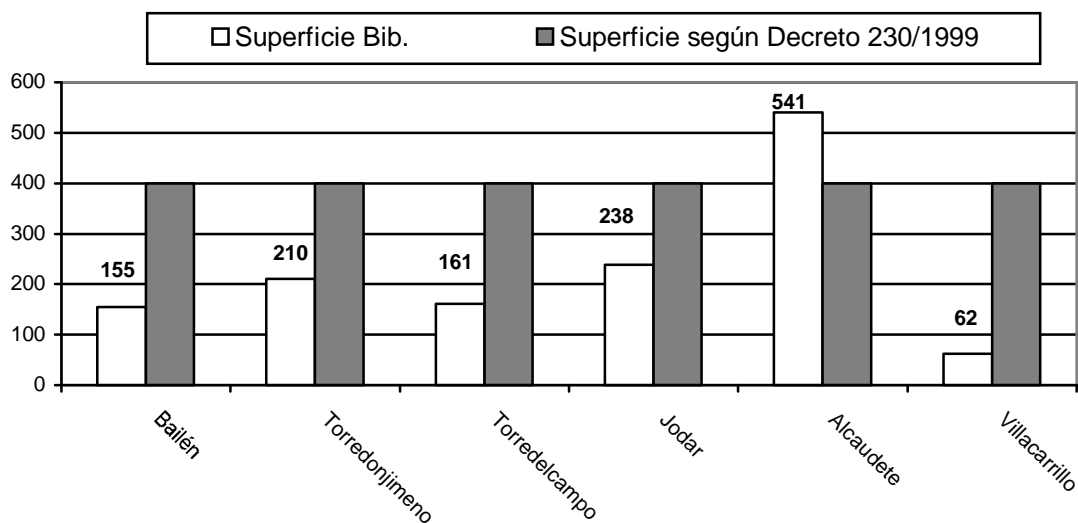
Superficies de las Bibliotecas

Municipio	Superficie en m ²	Población
Bailén	155	17.414
Torredonjimeno	210	13.773
Torredelcampo	161	12.675
Jodar	238	12.115
Alcaudete	541	11.346
Villacarrillo	62	11.152
Con población menor a 10.000 habitantes		
Beas de Segura	200	9.091
Mancha Real	400	8.971
Villanueva del Arzobispo	360	8.628
Mengíbar	315	8.535
Torreperogil	112	7.538
Porcuna	200	6.974
Quesada	450	6.181
Hulema	70	6.051
Pozo Alcón	99	6.011
Arjona	144	5.683
Castillo de Locubín	341	5.366
Navas de San Juan	80	5.285
Peal de Becerro	120	5.281
Vilches	305	5.086
Santisteban del Puerto	50	5.074
Superficie media de la provincia 189.8 m²		

Superficie de Bib. con población menor a 10.000 hab.



Superficie de Bibs. con población entre 10.000 y 20.000 hab.



Los dos gráficos anteriores reflejan la superficie en metros cuadrados de las Bibliotecas dividida según la población. En el primer gráfico, el 53,33% cumple con el Decreto 230/1999 donde especifica que para Bibliotecas situada en municipios de población entre 5.000 y 10.000 habitantes deben tener una superficie de 200 metros cuadrado. En cambio, y ya en el segundo gráfico, para Bibliotecas situadas en municipios con población entre 10.000 y 20.000 habitantes, la superficie debe ser de 400 metros cuadrados, circunstancia que en las Bibliotecas de municipios con esta característica en la provincia de Jaén lo cumplen el 16,66%.

Datos sobre el inmueble y la distribución de la Biblioteca

Municipio	Datos sobre el inmueble		Sección infantil		Sala independiente para preparar exámenes o estudiar
	Situación céntrica	Barreras arquitectónicas	Mobiliario adaptado	Sala independiente	
Alcaudete	Sí	No	Sí	Sí	No
Arjona	Sí	Sí	Sí	Sí	No
Baeza	Sí	Sí	Sí	Sí	No
Bailén	Sí	Sí	Sí	No	No
Beas de Segura	Sí	Sí	Sí	Sí	No
Castillo de Locubín	Sí	Sí	Sí	No	Sí
Hulema	No	Sí	No	No	No
Jodar	Sí	Sí	Sí	No	No
Mancha Real	Sí	No	Sí	No	No
Mengibar	Sí	Sí	Sí	Sí	No
Navas de San Juan	Sí	Sí	Sí	No	Sí
Peal de Becerro	Sí	Sí	Sí	No	No
Porcuna	Sí	No	Sí	Sí	Sí
Pozo Alcón	Sí	Sí	Sí	No	No
Quesada	Sí	Sí	Sí	Sí	No
Santiesteban del Puerto	No	Sí	Sí	No	No
Torredelcampo	Sí	No	Sí	No	No
Torredonjimeno	Sí	No	Sí	Sí	No
Torreperogil	Sí	Sí	Sí	Sí	No
Vilches	Sí	Sí	Sí	No	No
Villacarrillo	Sí	Sí	Sí	No	No
Villanueva del Arzobispo	Sí	No	Sí	No	No
Porcentaje	Sí= 90.9%	Sí = 72.72%	Sí = 95.4%	Sí = 40.90%	Sí = 13.63%

Automatización y nuevas tecnologías

Municipio	Está automatizada la gestión de los fondos	Acceso de usuarios a información en formato electrónico	Conexión a Internet	Servicio de internet para usuarios
Alcaudete	No	No	No	No
Arjona	No	No	No	No
Baeza	Sí	No	No	No
Bailén	Sí	No	No	No
Beas de Segura	No	No	No	No
Castillo de Locubín	No	No	No	No
Hulema	No	No	No	No
Jodar	No	No	No	No
Mancha Real	No	No	No	No
Mengibar	No	No	No	No
Navas de San Juan	No	No	No	No
Peal de Becerro	No	No	No	No
Porcuna	Sí	No	No	No
Pozo Alcón	No	No	No	No
Quesada	No	No	No	No
Santiesteban del Puerto	No	No	No	No
Torredelcampo	Sí	No	No	No
Torredonjimeno	Sí	No	No	No
Torreperogil	No	No	No	No
Vilches	No	No	No	No
Villacarrillo	No	No	No	No
Villanueva del Arzobispo	No	No	No	No
Porcentajes	Sí = 22.72%	Sí = 0%	Sí = 0%	Sí = 0%

Acondicionamiento y medidas de seguridad

Municipio	Acondicionamiento climático	Medidas de seguridad en prevención de incendios	Medidas de protección contra agentes biológicos
Alcaudete	No	Sí	No
Arjona	No	Sí	Sí
Baeza	No	No	Sí
Bailén	Sí	No	No
Beas de Segura	No	Sí	Sí
Castillo de Locubín	No	Sí	No
Huelma	No	No	No
Jodar	No	No	No
Mancha Real	No	Sí	No
Mengíbar	No	Sí	Sí
Navas de San Juan	No	No	No
Peal de Becerro	No	No	No
Porcuna	No	Sí	Sí
Pozo Alcón	No	No	No
Quesada	No	No	Sí
Santisteban del Puerto	No	No	No
Torredelcampo	No	Sí	Sí
Torredonjimeno	No	Sí	Sí
Torreperogil	No	Sí	Sí
Vilches	No	Sí	No
Villacarrillo	No	Sí	Sí
Villanueva del Arzobispo	No	Sí	No
Porcentajes	Sí = 4.54%	Sí = 59.09%	Sí = 45.45%

Distribución de la Biblioteca

Municipio	Sala de depósitos independiente	Despacho independiente para el responsable	Sala independiente para audiovisuales
Alcaudete	Sí	Sí	No
Arjona	No	No	No
Baeza	Sí	Sí	No
Bailén	Sí	Sí	No
Beas de Segura	Sí	Sí	No
Castillo de Locubín	No	No	No
Hulema	No	No	No
Jodar	No	No	No
Mancha Real	Sí	Sí	No
Mengíbar	Sí	Sí	No
Navas de San Juan	No	No	Sí
Peal de Becerro	No	No	No
Porcuna	No	No	No
Pozo Alcón	No	No	No
Quesada	Sí	Sí	Sí
Santisteban del Puerto	Sí	Sí	Sí
Torredelcampo	No	No	No
Torredonjimeno	Sí	Sí	Sí
Torreperogil	No	No	No
Vilches	No	No	No
Villacarrillo	No	No	No
Villanueva del Arzobispo	Sí	Sí	No
Porcentajes	Sí = 45.45%	Sí = 45.45%	Sí = 18.18%

PERSONAL

Municipio	Núm. personas adscrita a la Bib.	Personal Funcionario	Personal Laboral	Personal Eventual	Otros
Alcaudete	1	1			
Arjona	1				O
Baeza	2	1	1		
Bailén	1	1			(B),(O)
Beas de Segura	1		1		
Castillo de Locubín	1		1		
Hulema	1			1	
Jodar	1		1		
Mancha Real	1		1		2(O)
Mengibar	1	1			(O)
Navas de San Juan	1			1	(O)
Peal de Becerro	1		1		
Porcuna	1		1		
Pozo Alcón	1			1	
Quesada	2		2		
Santiesteban del Puerto	1		1		
Torredelcampo	2		2		(O)
Torredonjimeno	2		2		
Torreperogil	3	1			2-O
Vilches	1		1		
Villacarrillo	1				V
Villanueva del Arzobispo	1		1		
Total (sólo personal adscrito)	28	5	16	3	4

L = Limpiadora, O = Objeto, V = Voluntario, B = Becario

Los datos incluidos entre paréntesis significan que el responsable no adscribe a esa persona como personal de la Biblioteca.

Personal adscrito a la biblioteca

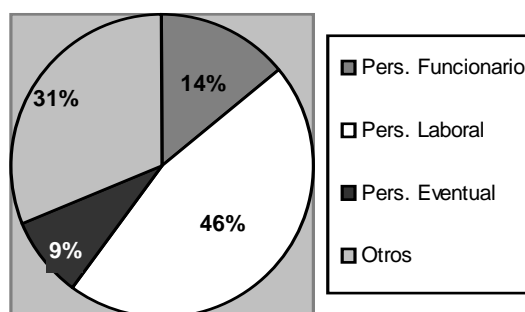


Tabla de la situación laboral del personal responsable o encargado de la biblioteca

Municipio	Personal Funcionario	Personal Laboral	Personal Eventual
Alcaudete	1		
Arjona			
Baeza	1		
Bailén	1		
Beas de Segura		1	
Castillo de Locubín		1	
Hulema			1
Jodar		1	
Mancha Real		1	
Mengibar	1		
Navas de San Juan			1
Peal de Becerro		1	
Porcuna		1	
Pozo Alcón			1
Quesada		1	
Santiesteban del Puerto		1	
Torredelcampo		1	
Torredonjimeno		1	
Torreperogil	1		
Vilches		1	
Villacarrillo			
Villanueva del Arzobispo		1	
Total	5	12	3

Relación de Personal Funcionario en los responsables de las Bibliotecas

Municipio	Func. Carrera o interino	Escala	Subescala	Grupo	Nivel
Alcaudete	Carrera	Administración Especial	Servicios Especiales	B	Sin definir
Baeza	Carrera	Administración Especial	Servicios Especiales	A	22
Bailén	Carrera	Administración Especial	Técnico	B	21
Mengibal	Carrera	Sin definir	Sin definir	D	Sin definir
Torreperogil	Carrera	Administración General	Subalterno	E	9
Municipio	Procedimiento de selección		Requisitos exigidos	Dedicación	
Alcaudete	Concurso oposición		Licenciatura	Exclusiva	
Baeza	Oposición libre		Licenciatura	Exclusiva	
Bailén	Concurso oposición		Diplomatura	Exclusiva	
Mengibal	Sin definir		Sin definir	Sin definir	
Torreperogil	Concurso oposición		Certificado de Escolaridad	Compartida	

Relación de Personal Laboral en los responsables de las Bibliotecas

Municipio	Categoría	Modalidad de contrato	
Beas de Segura	Auxiliar de biblioteca (Grupo D)	Tiempo parcial	
Castillo de Locubin	Auxiliar encargado de la biblioteca	Fijo a tiempo parcial	
Jodar	Sin definir	Indefinido	
Mancha Real	Auxiliar de biblioteca	Fijo	
Peal de Becerro	Auxiliar de biblioteca	Interinidad	
Porcuna	Auxiliar de biblioteca	A tiempo parcial, RD 2317/93, 27 de diciembre	
Quesada	Director de la casa de cultura (Grupo B)	Indefinido	
Santiesteban del Puerto	Contrato laboral	Prácticas	
Torredelcampo	Bibliotecario	Laboral fijo	
Torredonjimeno	Animador de Cultura (Grupo D)	Indefinido	
Vilches	Laboral fijo (Grupo E)	Laboral Fijo	
Villanueva del Arzobispo	Sin definir	Sin definir	
Municipio	Procedimiento de selección	Requisitos exigidos	Dedicación
Beas de Segura	Concurso (currículo)	Sin definir	Compartida
Castillo de Locubin	Concurso oposición	Titulados, años de experiencia	Exclusiva
Jodar	Designación libre	Diplomatura, cursos específicos	Compartida
Mancha Real	Concurso oposición	Graduado escolar y curso de formación	Exclusiva
Peal de Becerro	Sin definir	Sin definir	Sin definir
Porcuna	Sin definir	Sin definir	Sin definir
Quesada	Concurso oposición	Sin definir	Compartida
Santiesteban del Puerto	Sin definir	Sin definir	Sin definir
Torredelcampo	Oposición libre	Bachiller Superior	Exclusiva
Torredonjimeno	Concurso	Bachiller Superior	Sin definir
Vilches	Designación libre	Sin definir	Sin definir
Villanueva del Arzobispo	Examen	Bachiller	Exclusiva

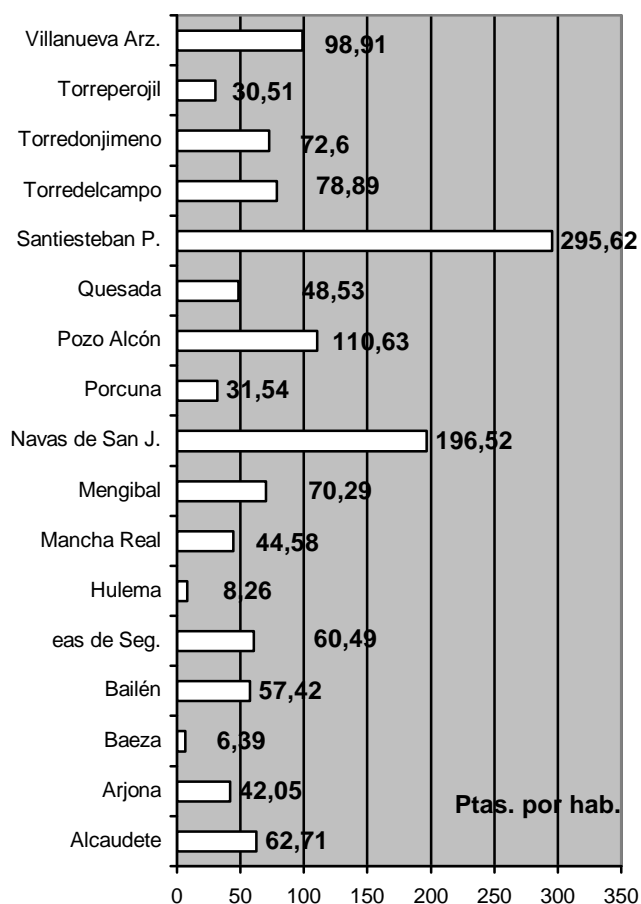
Relación de Personal Eventual en los responsables de las Bibliotecas

Municipio	Denominación del puesto	Funciones	
Hulema	Auxiliar de Biblioteca	Tareas propias de un bibliotecario	
Navas de San Juan	Auxiliar Administrativo	Todas las bibliotecarias	
Pozo Alcón	Bibliotecaria	Las propia de la ocupación	
Municipio	Procedimiento de selección	Requisitos exigidos	Dedicación
Hulema	Sin definir	Sin definir	Sin definir
Navas de San Juan	Contratación temporal	Sin definir	Exclusiva
Pozo Alcón	Sin definir	Titulación Universitaria de Biblioteconomía y Documentación	Compartida

FINANCIACIÓN

Municipio	Partida presupuestaria para adquisición de fondos	
	1998	1999
Alcaudete	711.588	350.000
Arjona	238.984	249.900
Baeza	100.000	100.000
Bailén	1.000.000	1.000.000
Beas de Segura	550.000	550.000
Huelma	50.000	50.000
Mancha Real	400.000	800.000
Mengibar	600.000	600.000
Navas de San Juan	1.038.619	1.119.000
Porcuna	220.000	200.000
Pozo Alcón	665.000	Sin datos
Quesada	300.000	300.000
Santisteban del P.	1.500.000	1.500.000
Torredelcampo	1.000.000	1.300.000
Torredonjimeno	1.000.000	1.000.000
Torreperogil	230.000	250.000
Villanueva del Arz.	853.420	415.162
Total	10.459.609	9.786.061

Presupuesto para adquisición de fondos por habitantes en 1998



Subvenciones de otras Administraciones Públicas o privadas

Municipio	Fecha	Administración concedente	Cuantía	Destino de la subvención
Baeza	Sin fecha	Dirección General de Instituciones de Patrimonio Histórico	333.500	Equipamiento del Archivo Municipal
	6-abr-98	Diputación Provincial	800.000	Concepto de beca para la catalogación del Archivo
Hulema	26-oct-98	Premio de la Federación Española de Municipios y Provincias (FAMP)	Sin datos	300 títulos de libros
Mancha Real	Sin fecha	Ayuntamiento del Municipio (durante los años 98-99)	2.215.000	Calefacción, Iluminación, Armario
Pozo Alcón	01-ene-97	Campaña de donación para diferentes entidades privadas	Sin datos	Lotes de libros
Torre del Campo	26-oct-99	Ministerio de Educación y Cultura y la FEMP	Sin datos	300 títulos por obtener un premio de dinamización
	10-may-99	Consejería de cultura	5.000.000	Construcción de una nueva biblioteca
	10-may-99	Consejería de Gobernación y Junta de Andalucía	318.000	Adquisición de equipos informáticos
Torredonjimeno	01-jun-99	Centro Coordinador de Biblioteca	Sin datos	Dos lote de libros
	20-jun-98	Centro Coordinador de Biblioteca	Sin datos	dos lotes de incremento de libros
Torreperojil	01-ene-98	Consejería de Cultura	1.000.000	Mobiliario

Tienen regulado precios públicos por la prestación de servicios

Municipio	Reprografía	Por préstamo interbibliotecario	OTROS	
			Descripción	Cuantía en pesetas
Bailén	Sí	No tiene	-----	-----
Porcuna	Sí	No tiene	-----	-----
Torredonjimeno	Sí	No tiene	-----	-----

