

SITUACIÓN DE LAS BIBLIOTECAS PÚBLICAS MUNICIPALES EN ANDALUCÍA: Exposición de los resultados del estudio realizado

CÓRDOBA

En la confección de las tablas y gráficos que se muestran a continuación hemos respetado la información que nos han proporcionado en los cuestionarios las distintas bibliotecas públicas municipales. Por tal motivo, podrán observarse algunas incoherencias o incorrecciones que son matizadas en el texto del Informe, en el apartado correspondiente de los capítulos de análisis provincializado o análisis sectorializado, al cual remitimos para una correcta interpretación de los datos aquí expuestos.

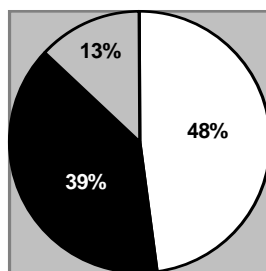
Datos Identificativos: Población

Provincia	Municipio	Población
Córdoba	Aguilar de la Frontera	13.397
Córdoba	Almodovar del Río	7.155
Córdoba	Bujalance	8.204
Córdoba	Castro del Río	8.015
Córdoba	Doña Mencía	5.047
Córdoba	Espejo	4.023
Córdoba	Fernan-Núñez	9.494
Córdoba	Fuente Obejuna	6.107
Córdoba	Fuente Palmera	9.695
Córdoba	Hinojosa del Duque	7.995
Córdoba	Hornachuelos	5.056
Córdoba	Iznajar	5.201
Córdoba	La Carlota	10.295
Córdoba	La Rambla	7.229
Córdoba	Montoro	9.489
Córdoba	Nueva Carteya	5.659
Córdoba	Palma del Río	18.948
Córdoba	Peñarroya-Pueblonuevo	13.606
Córdoba	Posadas	7.164
Córdoba	Pozoblanco	16.223
Córdoba	Rute	10.083
Córdoba	Santaella	5.869
Córdoba	Villa del Río	7.149
Córdoba	Villanueva de Córdoba	10.069
TOTAL		207.149

*FUENTE: INE Revisión del Padrón Municipal de Habitantes a 1-1-1998

Año de creación de la Biblioteca y conciertos establecido con la Consejería de Cultura en su creación

Provincia	Municipio	Año de creación	Con concierto de la Consejería de Cultura
Córdoba	Peñarroya-Pueblonuevo	1947	Sí
Córdoba	Montoro	1954	NS/NC
Córdoba	Bujalance	1957	Sí
Córdoba	Villa del Río	1957	NS/NC
Córdoba	Palma del Río	1958	No
Córdoba	Fuente Obejuna	1965	NS/NC
Córdoba	Iznajar	1965	No
Córdoba	Aguilar de la Frontera	1967	No
Córdoba	Posadas	1968	No
Córdoba	Fernan-Núñez	1969	No
Córdoba	Villanueva de Córdoba	1969	No
Córdoba	Pozoblanco	1970	No
Córdoba	Rute	1980	Sí
Córdoba	Hinojosa del Duque	1981	No
Córdoba	Nueva Carteya	1982	Sí
Córdoba	La Rambla	1986	Sí
Córdoba	Santaella	1987	Sí
Córdoba	Doña Mencía	1987	Sí
Córdoba	Fuente Palmera	1987	No
Córdoba	Hornachuelos	1988	Sí
Córdoba	Almodovar del Río	1990	Sí
Córdoba	Castro del Río	1991	Sí
Córdoba	La Carlota	1991	Sí



□ Con concierto ■ Sin concierto ▒ NS/NC

Servicios	Municipios	Aguilar de la Frontera	Almodóvar del Río	Bujalance	Castro del Río	Doña Mencía	Fernan-Núñez	Fuente Obejuna	Fuente Palmera	Hinojosa del Duque	Hornachuelos	Iznajar
Sección infantil		X	X	X	X	X	X	X	X	X	X	X
S. Publicaciones Periódicas		X	X		X		X	X	X	X	X	
Sala lectura y consulta		X	X	X	X	X	X	X	X	X	X	X
Sección de referencia		X	X	X	X		X	X	X		X	
Información bibliográfica		X	X	X				X	X		X	
Sección de préstamo		X	X	X	X	X	X	X	X	X	X	X
Préstamo interbibliotecario		X	X		X	X	X	X	X			
Sala de Exposiciones						X			X			
Salón actos o auditorio						X			X			
Sección de audiovisuales					X						X	
Internet												
Reprografía					X					X	X	X
Serv. Especiales			X									
Colección local		X	X	X	X		X	X		X		
Otros servicios		X									X	

* Los servicios presentado en letras color blanco son los establecidos como obligatorios por el Real Decreto 230/1999

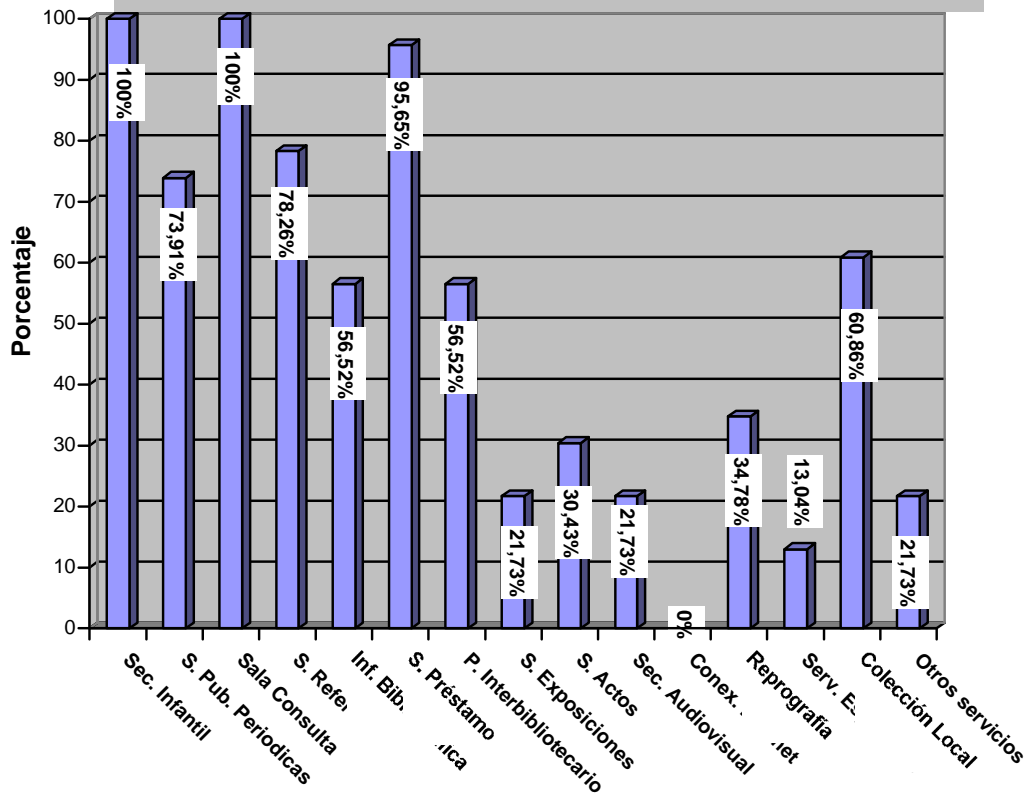
**Servicios Especiales nos referimos al punto 1.13 del cuestionario donde preguntamos si existen Bibliotecas ambulantes u otros servicios y materiales para usuarios que por una u otra razón no pueden hacer uso de los servicios y materiales ordinarios.

Servicios	Municipios	La Carlota	La Rambla	Montoro	Nueva Carteya	Palma del Río	Peñarroya-Pueblonuevo	Posadas	Pozoblanco	Rute	Santaella	Villa del Río	Villanueva de Cordoba
Sección infantil		X	X	X	X	X	X	X	X	X	X	X	X
S. Publicaciones Periódicas		X	X			X	X	X	X	X	X		X
Sala lectura y consulta		X	X	X	X	X	X	X	X	X	X	X	X
Sección de referencia		X	X		X	X	X	X	X	X	X		X
Información bibliográfica		X	X		X	X	X	X		X			
Sección de préstamo		X	X	X	X	X	X	X	X	X	X		X
Préstamo interbibliotecario		X				X	X	X	X	X			
Sala de Exposiciones					X	X			X				
Salón actos o auditorio			X		X	X		X					X
Sección de audiovisuales						X		X	X				
Internet													
Reprografía					X	X		X	X				
Serv. Especiales						X					X		
Colección local		X				X	X	X	X		X		X
Otros servicios			X			X						X	

* Los servicios presentado en letras color blanco son los establecidos como obligatorios por el Real Decreto 230/1999

**Servicios Especiales nos referimos al punto 1.13 del cuestionario donde preguntamos si existen Bibliotecas ambulantes u otros servicios y materiales para usuarios que por una u otra razón no pueden hacer uso de los servicios y materiales ordinarios.

SERVICIOS EN PORCENTAJES QUE OFRECEN LAS BIBLIOTECAS DE LA PROVINCIA DE GRANADA



USO Y FUNCIONAMIENTO

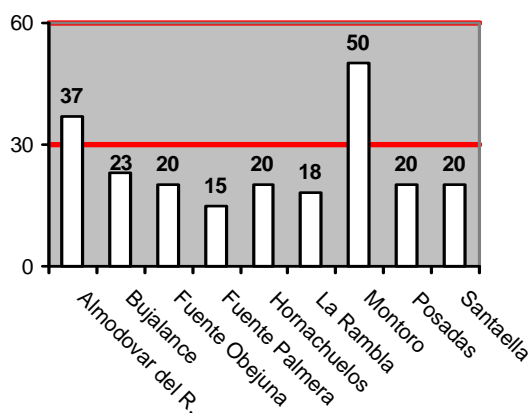
2.1 ¿Tiene normas internas de uso y funcionamiento?

Municipio	Normas	Las normas internas fueron aprobadas por:	
		Ayuntamiento	La Consejería de Cultura
Aguilar de la Frontera	No	No	No
Almodovar del Río	No	No	No
Bujalance	Sí	No	No
Castro del Río	Sí	No	No
Doña Mencía	Sí	No	No
Fernan-Núñez	No	No	No
Fuente Obejuna	No	No	No
Fuente Palmera	Sí	Sí	No
Hinojosa del Duque	No	No	No
Hornachuelos	Sí	Sí	Sí
Iznajar	No	No	No
La Carlota	No	No	No
La Rambla	Sí	No	No
Montoro	No	No	No
Nueva Carteya	No	No	No
Palma del Río	No	No	No
Peñarroya-Pueblonuevo	Sí	No	No
Posadas	Sí	No	No
Pozoblanco	No	No	No
Rute	Sí	Sí	Sí
Santaella	No	No	No
Villa del Río	No	No	No
Villanueva de Córdoba	Sí	No	No
Porcentaje	43.47%		

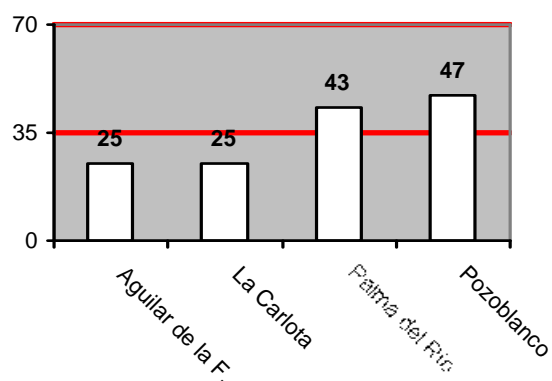
2.2. Horario de apertura al público

Municipio	Mañanas	Tardes	Algunas mañanas y tardes	Todas las mañanas y tardes	Apertura semanal
Aguilar de la Frontera	No	No	No	Sí	25
Almodovar del Río	No	No	Sí	No	37
Bujalance	No	No	No	Sí	23
Castro del Río	No	No	No	Sí	Sin datos
Doña Mencía	No	Sí	No	No	Sin datos
Fernan-Núñez	No	Sí	No	No	Sin datos
Fuente Obejuna	No	No	No	Sí	20
Fuente Palmera	No	No	Sí	No	15
Hinojosa del Duque	No	No	No	No	Sin datos
Hornachuelos	No	No	No	Sí	20
Iznajar	No	No	Sí	No	Sin datos
La Carlota	No	Sí	No	No	25
La Rambla	No	Sí	No	No	18
Montoro	No	No	No	Sí	50
Nueva Carteya	No	Sí	No	No	Sin datos
Palma del Río	No	No	No	Sí	43
Peñarroya-Pueblonuevo	No	No	No	Sí	Sin datos
Posadas	No	Sí	No	No	20
Pozoblanco	No	No	No	Sí	47
Rute	No	No	No	Sí	Sin datos
Santaella	No	Sí	No	No	20
Villa del Río	No	Sí	No	No	Sin datos
Villanueva de Córdoba	No	No	No	Sí	Sin datos
Porcentajes	Sí = 0%	Sí = 34%	Sí = 13.04%	Sí = 47.82%	Media: 27.92 h. Semanal

Núm. de horas semanales de Bibliotecas de municipios con menos de 10.000 h.



Núm. de horas semanales de Bibliotecas de municipios entre 10.000 y 20.000 h.



La única línea de división horaria (con línea roja) es la de 30 horas en el gráfico de la izquierda y 35 horas en el gráfico de la derecha que es lo que estipula el Decreto 230/1999 para Bibliotecas de municipios con esa población.

Normas para la utilización de la sala de lectura y consulta, y la sección infantil.

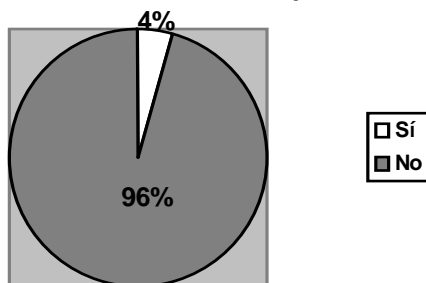
Municipio	Distintos usos de estas salas		
	Exámenes, deberes, estudiar	Actividades culturales	Otros usos
Aguilar de la Frontera	Sí	No	
Almodovar del Río	Sí	Sí	
Bujalance	Sí	Sí	
Castro del Río	Sí	Sí	Talleres de lectura, talleres ...
Doña Mencía	Sí	No	
Fernan-Núñez	Sí	Sí	
Fuente Obejuna	Sí	Sí	
Fuente Palmera	Sí	No	
Hinojosa del Duque	Sí	Sí	
Hornachuelos	Sí	Sí	
Iznajar	Sí	Sí	
La Carlota	Sí	No	
La Rambla	Sí	Sí	
Montoro	Sí	Sí	
Nueva Carteya	Sí	Sí	
Palma del Río	Sí	Sí	
Peñarroya-Pueblonuevo	Sí	Sí	Preparar murales, Maquetas
Posadas	Sí	Sí	Diferentes cursos (educación vial, dibujo y pintura, corte y confección), así como la escuela de padres.
Pozoblanco	Sí	Sí	
Rute	Sí	Sí	Conferencias, Charlas, Reuniones
Santaella	Sí	Sí	Trabajos en grupo
Villa del Río	Sí	Sí	Reuniones
Villanueva de Córdoba	Sí	No	

Préstamo a domicilio

Municipio	Acceso al préstamo a domicilio			
	Personas que no residen en el municipio	Solicitan fianza previa	Sancionan el retraso en la devolución, pérdida o deterioro	Esas sanciones son económicas
Aguilar de la Frontera	Sí	No	Sí	No
Almodovar del Río	Sí	No	Sí	No
Bujalance	Sí	No	No	No
Castro del Río	Sí	No	No	No
Doña Mencía	Sí	No	No	No
Fernan-Núñez	Sí	No	Sí	No
Fuente Obejuna	Sí	No	No	No
Fuente Palmera	No	No	Sí	No
Hinojosa del Duque	Sí	No	Sí	No
Hornachuelos	Sí	No	Sí	No
Iznajar	Sí	No	No	No
La Carlota	No	No	Sí	No
La Rambla	Sí	No	Sí	No
Montoro	Sí	No	Sí	No
Nueva Carteya	Sí	No	No	No
Palma del Río	Sí	No	Sí	No
Peñarroya-	Sí	No	No	No
Posadas	Sí	No	Sí	No
Pozoblanco	Sí	No	No	No
Rute	Sí	No	No	No
Santaella	Sí	No	Sí	No
Villa del Río	Sí	No	Sí	No
Villanueva de Córdoba	Sí	No	Sí	No
Porcentajes	Sí = 91.30%		Sí = 60.86%	

Junta de la Biblioteca Pública Municipal

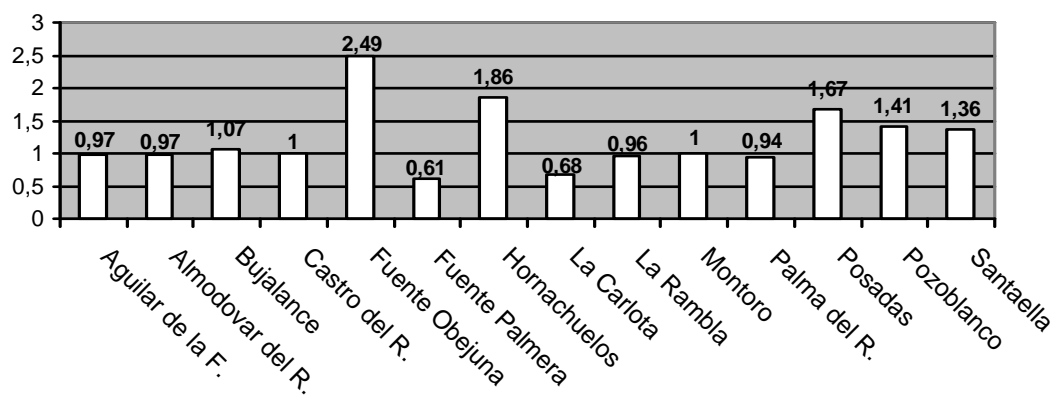
¿Tiene constituida la Junta de la Biblioteca Pública Municipal?



Número de volúmenes del fondo bibliográfico

Denominación-Municipio	Número de Volúmenes	Población	Volúmenes por habitantes
Aguilar de la Frontera	13.000	13.397	0.97
Almodovar del Río	7.000	7.155	0.97
Bujalance	8.800	8.204	1.07
Castro del Río	8.092	8.015	1.00
Fuente Obejuna	15.261	6.107	2.49
Fuente Palmera	6.000	9.695	0.61
Hornachuelos	9.437	5.056	1.86
La Carlota	7.103	10.295	0.68
La Rambla	7.000	7.229	0.96
Montoro	9.500	9.489	1.00
Palma del Río	18.000	18.948	0.94
Posadas	12.000	7.164	1.67
Pozoblanco	23.000	16.223	1.41
Santaella	8.000	5.869	1.36
TOTALES	152.193	132.846	1.14

Número de volúmenes por habitante

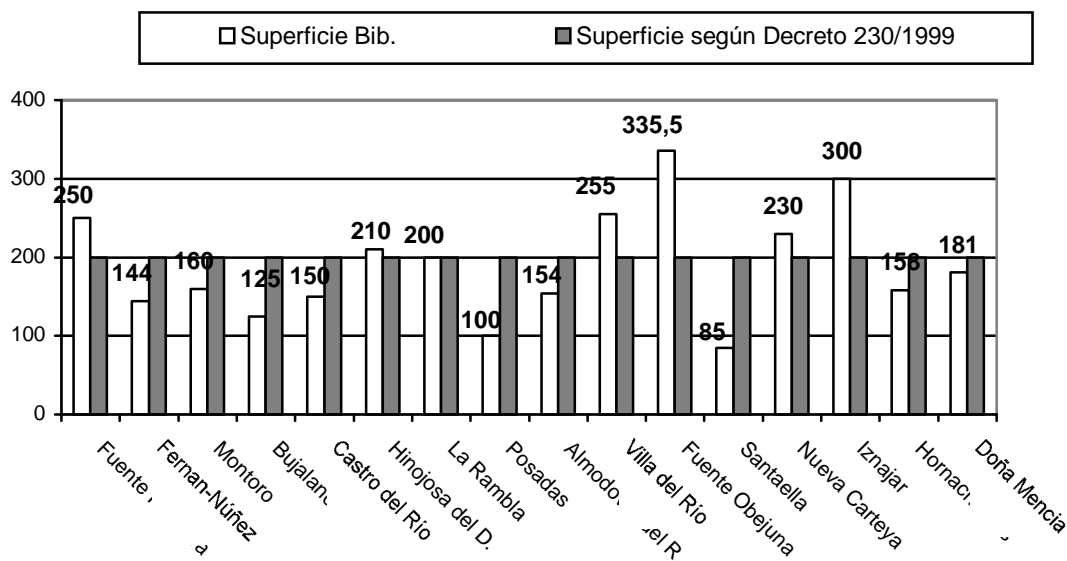


INFRAESTRUCTURA Y EQUIPAMIENTO

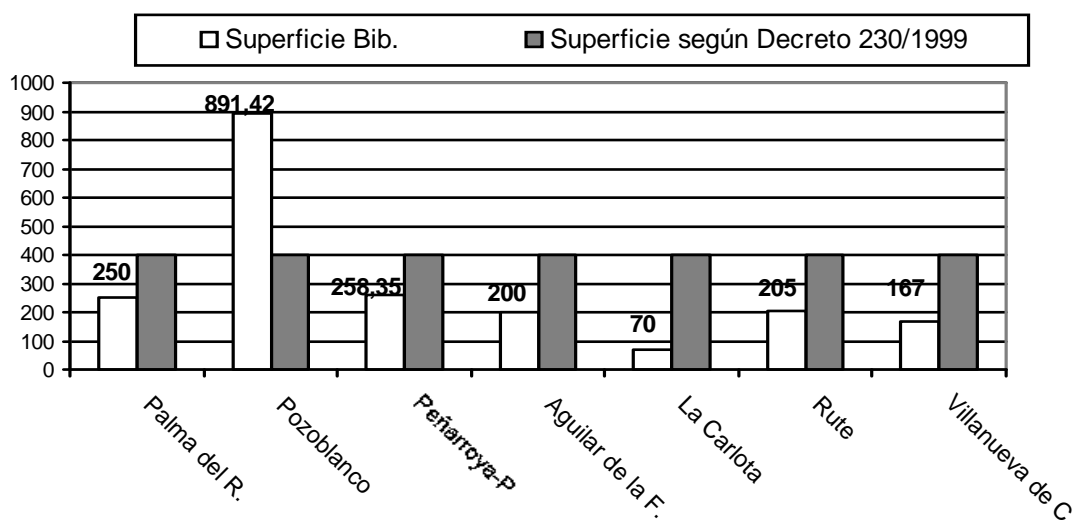
Superficies de las Bibliotecas

Municipio	Superficie en m ²	Población
Palma del Río	250	18,948
Pozoblanco	891,42	16,223
Peñarroya-Pueblonuevo	203	13,606
Aguilar de la Frontera	200	13,397
La Carlota	70	10,295
Rute	205	10,083
Villanueva de Córdoba	167	10,069
Con población menor a 10.000 habitantes		
Fuente Palmera	250	9,695
Fernan-Núñez	144	9,494
Montoro	160	9,489
Bujalance	125	8,204
Castro del Río	150	8,015
Hinojosa del Duque	210	7,995
La Rambla	200	7,229
Posadas	100	7,164
Almodovar del Río	154	7,155
Villa del Río	255	7,149
Fuente Obejuna	335,5	6,107
Santaella	85	5,869
Nueva Carteya	230	5,659
Iznajar	300	5,201
Hornachuelos	158	5,056
Doña Mencía	181	5,047
Superficie media de la provincia 218.43 m²		

Superficie de Bib. con población menor a 10.000 hab.



Superficie de Bibs. con población entre 10.000 y 20.000 hab.



Datos sobre el inmueble y la distribución de la Biblioteca

Municipio	Datos sobre el inmueble		Sección infantil		Sala independiente para preparar exámenes o estudiar
	Situación céntrica	Barreras arquitectónicas	Mobiliario adaptado	Sala independiente	
Aguilar de la Frontera	No	Sí	Sí	Sí	Sí
Almodovar del Río	Sí	Sí	No	No	No
Bujalance	Sí	Sí	No	No	No
Castro del Río	No	Sí	No	Sí	No
Doña Mencía	Sí	Sí	Sí	No	No
Fernan-Núñez	Sí	Sí	Sí	No	No
Fuente Obejuna	Sí	Sí	No	No	No
Fuente Palmera	Sí	No	Sí	No	No
Hinojosa del Duque	Sí	Sí	Sí	Sí	No
Hornachuelos	No	No	Sí	No	No
Iznajar	No	Sí	Sí	No	No
La Carlota	Sí	Sí	No	No	No
La Rambla	Sí	Sí	Sí	No	No
Montoro	Sí	No	Sí	Sí	No
Nueva Carteya	Sí	Sí	Sí	No	No
Palma del Río	Sí	Sí	Sí	Sí	Sí
Peñarroya-Pueblonuevo	Sí	No	Sí	Sí	Sí
Posadas	No	Sí	Sí	Sí	Sí
Pozoblanco	Sí	No	Sí	Sí	No
Rute	Sí	Sí	Sí	No	No
Santaella	No	Sí	Sí	Sí	Sí
Villa del Río	Sí	No	Sí	No	No
Villanueva de Córdoba	No	No	Sí	No	No
Porcentaje	Sí = 69%	Sí = 69.56%	Sí = 78.2%	Sí = 39.13%	Sí = 21.73%

Automatización y nuevas tecnologías

Municipio	Está automatizada la gestión de los fondos	Acceso de usuarios a información en formato electrónico	Conexión a Internet	Servicio de internet para usuarios
Aguilar de la Frontera	Sí	No	No	No
Espejo	No	No	No	No
Fernan-Núñez	Sí	No	No	No
La Rambla	Sí	No	No	No
Santaella	No	No	No	No
La Carlota	Sí	No	No	No
Castro del Río	No	No	No	No
Nueva Carteya	No	No	No	No
Fuente Palmera	No	No	No	No
Doña Mencía	No	No	No	No
Hinojosa del Duque	Sí	No	No	No
Hornachuelos	No	No	No	No
Iznajar	No	No	No	No
Montoro	Sí	No	No	No
Bujalance	Sí	No	No	No
Villa del Río	Sí	No	No	No
Fuente Obejuna	Sí	No	No	No
Peñarroya-Pueblonuevo	Sí	No	No	No
Pozoblanco	Sí	No	No	No
Villanueva de Córdoba	No	No	No	No
Rute	No	No	No	No
Palma del Río	Sí	Sí	No	No
Posadas	No	No	No	No
Almodovar del Río	No	No	No	No
Porcentajes	Sí = 50%	Sí = 0%	Sí = 0%	Sí = 0%

Acondicionamiento y medidas de seguridad

Municipio	Acondicionamiento climático	Medidas de seguridad en prevención de incendios	Medidas de protección contra agentes biológicos
Aguilar de la Frontera	Sí	Sí	Sí
Almodovar del Río	No	Sí	No
Bujalance	No	Sí	No
Castro del Río	Sí	No	No
Doña Mencía	Sí	Sí	Sí
Fernan-Núñez	No	No	No
Fuente Obejuna	No	Sí	Sí
Fuente Palmera	No	No	No
Hinojosa del Duque	No	No	No
Hornachuelos	Sí	No	No
Iznajar	No	Sí	No
La Carlota	No	Sí	No
La Rambla	No	Sí	No
Montoro	Sí	Sí	Sí
Nueva Carteya	No	No	No
Palma del Río	Sí	Sí	Sí
Peñarroya-Pueblonuevo	No	No	Sí
Posadas	No	Sí	No
Pozoblanco	Sí	Sí	Sí
Rute	No	No	No
Santaella	No	Sí	No
Villa del Río	No	No	No
Villanueva de Córdoba	No	Sí	No
Porcentajes	Sí = 30.43%	Sí = 60.86%	Sí = 30.43%

Distribución de la Biblioteca

Municipio	Sala de depósitos independiente	Despacho independiente para el responsable	Sala independiente para audiovisuales
Aguilar de la Frontera	No	No	Sí
Almodovar del Río	Sí	No	No
Bujalance	No	No	No
Castro del Río	Sí	Sí	No
Doña Mencía	No	Sí	No
Fernan-Núñez	No	No	No
Fuente Obejuna	No	No	No
Fuente Palmera	No	No	No
Hinojosa del Duque	Sí	No	Sí
Hornachuelos	Sí	No	No
Iznajar	No	No	No
La Carlota	No	No	No
La Rambla	No	No	No
Montoro	No	No	No
Nueva Carteya	Sí	Sí	No
Palma del Río	Sí	No	No
Peñarroya-Pueblonuevo	Sí	Sí	No
Posadas	No	No	Sí
Pozoblanco	Sí	Sí	Sí
Rute	No	Sí	No
Santaella	No	No	No
Villa del Río	Sí	No	No
Villanueva de Córdoba	No	No	No
Porcentajes	Sí = 39.13%	Sí = 26.08%	Sí = 17.39%

PERSONAL

Municipio	Núm. personas adscrita a la Bib.	Personal Funcionario	Personal Laboral	Personal Eventual	Otros
Aguilar de la Frontera	1		1		
Almodóvar del Río	1		1		(O)
Bujalance	1	1			
Castro del Río	1		1		
Doña Mencía	1	1			
Fernan-Núñez	1		1		
Fuente Obejuna	1		1		(O)
Fuente Palmera	1				V
Hinojosa del Duque	1		1		
Hornachuelos	4	1	1		2,0
Iznajar	1		1		
La Carlota	1		1		
La Rambla	1		1		
Montoro	4			4	
Nueva Carteya	1		1		
Palma del Río	3		3		
Peñarroya-Pueblonuevo	2		2		
Posadas	2		1		O
Pozoblanco	4	2	2		
Rute	1		1		
Santaella	1		1		(O)
Villa del Río	1		1		
Villanueva de Córdoba	2		1		V
Total (sólo personal adscrito)	37	5	23	4	5

L = Limpiadora, O = Objeto, V = Voluntario

Los datos incluido entre paréntesis significa que el responsable no adscribe a esa persona como personal de la Biblioteca.

Personal adscrita a la biblioteca

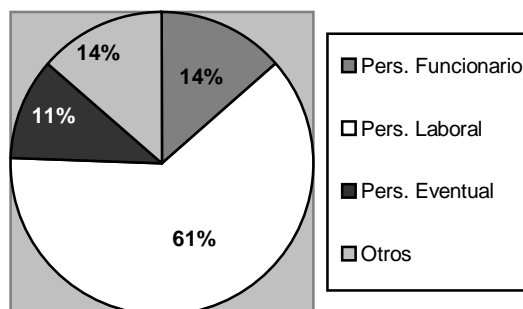


Tabla de la situación laboral del personal responsable o encargado de la biblioteca

Municipio	Personal Funcionario	Personal Laboral	Personal Eventual
Aguilar de la Frontera		1	
Almodóvar del Río		1	
Bujalance	1		
Castro del Río		1	
Doña Mencía	1		
Fernan-Núñez		1	
Fuente Obejuna		1	
Fuente Palmera			
Hinojosa del Duque		1	
Hornachuelos	1		
Iznajar		1	
La Carlota		1	
La Rambla		1	
Montoro			1
Nueva Carteya		1	
Palma del Río		1	
Peñarroya-Pueblonuevo		1	
Posadas		1	
Pozoblanco	1		
Rute		1	
Santaella		1	
Villa del Río		1	
Villanueva de Córdoba		1	
Total	4	17	1

Relación de Personal Funcionario en los responsables de las Bibliotecas

Municipio	Func. Carrera o interino	Escala	Subescala	Grupo	Nivel
Bujalance	Carrera	Administración General	Personal de Oficio	D	Sin definir
Doña Mencía	Carrera	Administración Especial	Sin definir	E	12
Hornachuelos	Carrera	Administración Especial	Sin definir	C	22
Pozoblanco	Carrera	Administración Especial	Sin definir	C	12
Municipio	Procedimiento de selección		Requisitos exigidos	Dedicación	
Bujalance	Concurso oposición		Graduado Escolar	Exclusiva	
Doña Mencía	Concurso oposición		Graduado Escolar	Compartida	
Hornachuelos	Concurso oposición		Bachiller Superior	Compartida	
Pozoblanco	Concurso oposición		Bachiller Superior	Exclusiva	

Relación de Personal Laboral en los responsables de las Bibliotecas

Municipio	Categoría	Modalidad de contrato	
Aguilar de la Frontera	Director Biblioteca	Indefinido	
Almodóvar del Río	Bibliotecaria (grupo D)	Obra y servicios	
Castro del Río	Auxiliar de Biblioteca	Indefinido	
Fernan-Núñez	Diplomado en Biblioteconomía y Doc.	Obra y servicios	
Fuente Obejuna	Archivero-Bibliotecario (grupo C)	Obra y servicios	
Hinojosa del Duque	Ayudante de Biblioteca	Indefinido	
Iznajar	Grupo E	Salario base (88h./40.000 ptas. al mes)	
La Carlota	Auxiliar de Biblioteca (Grupo D)	Laboral Fijo	
La Rambla	Auxiliar (Grupo D)	Fijo	
Nueva Carteya	Auxiliar de Biblioteca	Indefinido	
Palma del Río	Archivero-Bibliotecario	Fijo	
Peñarroya-Pueblonuevo	Administrativo (Grupo C)	Indefinido	
Posadas	Auxiliar Administrativo (Grupo D)	Tiempo parcial	
Rute	Auxiliar de Biblioteca	Indefinido	
Santaella	Técnico Biblioteca (Grupo B)	Temporal	
Villa del Río	Auxiliar	Indefinido	
Villanueva de Córdoba	Conserje	Indefinido	
Municipio	Procedimiento de selección	Requisitos exigidos	Dedicación
Aguilar de la Frontera	Por designación	Titulación y periodo en práctica	Exclusiva
Almodóvar del Río	Curriculum	Licenciada en Filosofía y letras o Diplomada en Biblioteconomía	Exclusiva
Castro del Río	Concurso de meritos	Bachiller superior	Exclusiva
Fernan-Núñez	INEM	Sin definir	Sin definir
Fuente Obejuna	Sin definir	Sin definir	Exclusiva
Hinojosa del Duque	Sin definir	Sin definir	Compartida
Iznajar	Sin definir	Sin definir	Compartida
La Carlota	Concurso oposición	B.U.P.	Exclusiva
La Rambla	Oposición	Diplomatura	Compartida
Nueva Carteya	Sin definir	Sin definir	Sin definir
Palma del Río	Concurso oposición	Bachiller Superior	Exclusiva
Peñarroya-Pueblonuevo	Sin definir	Sin definir	Sin definir
Posadas	Sin definir	Sin definir	Exclusiva
Rute	Sin definir	Sin definir	Sin definir
Santaella	Oposición	Diplomatura, experiencias	Exclusiva
Villa del Río	Sin definir	Sin definir	Sin definir
Villanueva de Córdoba	Sin definir	Sin definir	Sin definir

Relación de Personal Eventual en los responsables de las Bibliotecas

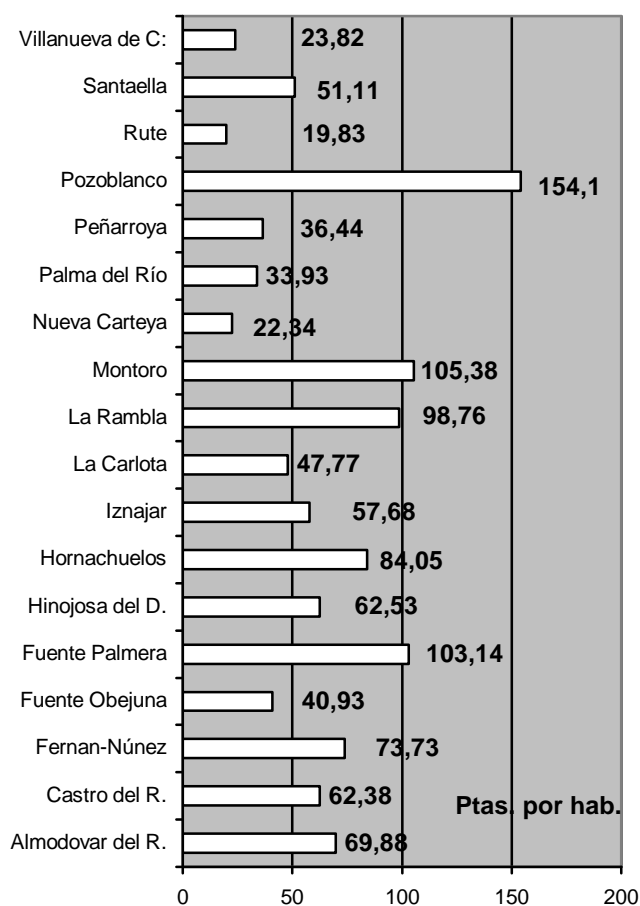
Municipio	Denominación del puesto	Funciones	
Montoro	Auxiliar Administrativo	Labores de un bibliotecario	
Municipio	Procedimiento de selección	Requisitos exigidos	Dedicación
Montoro	Sin definir	Sin definir	Sin definir

FINANCIACIÓN

Partida presupuestaria destinada a la adquisición de fondos

Municipio	Partida presupuestaria para adquisición de fondos	
	1998	1999
Almodóvar del Río	500.000	500.000
Castro del Río	500.000	500.000
Fernan-Núñez	700.000	500.000
Fuente Obejuna	250.000	300.000
Fuente Palmera	1.000.000	3.000.000
Hinojosa del Duque	500.000	500.000
Hornachuelos	425.000	450.000
Iznajar	300.000	350.000
La Carlota	491.850	450.000
La Rambla	714.000	915.000
Montoro	1.000.000	974.695
Nueva Carteya	126.449	130.904
Palma del Río	643.000	470.000
Peñarroya-Pueblonuevo	495.838	800.000
Pozoblanco	2.500.000	1.250.000
Rute	200.000	Sin datos
Santaella	300.000	300.000
Villanueva de Córdoba	239.900	Sin datos
Total	10.886.037	11.390.599

Presupuesto para adquisición de fondos por habitantes en 1999



Subvenciones de otras Administraciones Públicas o privadas

Municipio	Fecha	Administración concedente	Cuantía	Destino de la subvención
Almodóvar del Río	01-ene-91	Donación de un particular. Rafael Campanero	50.000	Adquisición de fondos
	01-ene-94	Donación de un particular. Rafael Campanero	50.000	Adquisición de fondos
	01-ene-96	Donación de un particular. Rafael Campanero	50.000	Adquisición de fondos
	01-ene-99	Donación de un particular. Rafael Campanero	100000	Adquisición de fondos
	Sin fecha	Consejería de Cultura (Centro coordinador de	Sin datos	Lotes de incremento
	Sin fecha	Diputación Provincial	Sin datos	Lotes de libros
Castro del Río	01-dic-98	Diputación Provincial	125.000	Animación a la lectura
	01-dic-98	AMPA "Doctor Caravaca"	20.000	Animación a la lectura (Cuentacuentos)
	01-dic-98	AMPA "Virgen Salud"	20.000	Animación a la lectura (Cuentacuentos)
	01-ene-99	AMPA "Doctor Caravaca"	20.000	Animación a la lectura (Cuentacuentos)
	01-ene-98	AMPA "Virgen Salud"	20.000	Animación a la lectura (Cuentacuentos)
Fuente Obejuna	01-ene-98	F.E.M.P.-Cultura	Sin datos	Aporte de Libros(250 ejemplares)
Fuente Palmera	01-dic-98	Junta de Andalucía	Sin datos	Mobiliario para nueva biblioteca
La Rambla	01-ene-93	No lo especifica	500000	Inmobiliario
Montoro	01-ene-98	Consejería de Cultura	3.500.000	Construcción Biblioteca en el Barrio del Retamar
Posadas	Sin fecha	Donación de particulares	Sin datos	Donación de libros
Pozoblanco	05-abr-99	Diputación de Córdoba	947.516 y 638.392	Informatización Biblioteca
	22-ene-99	Diputación de Córdoba	100.000	Organizar Premios Literarios y de Investigación

Tienen regulado precios públicos por la prestación de servicios

Municipio	Reprografía	Por préstamo interbibliotecario	OTROS	
			Descripción	Cuantía en pesetas
Hornachuelos	Sí	No tiene	-----	-----
Iznajar	Sí	No tiene	-----	-----
Nueva Carteya	Sí	No tiene	-----	-----
Palma del Río	Sí	No tiene	Carnet de socio	100 ptas.
Pozoblanco	Sí	No tiene	-----	-----